



greeneletron

gestora de logística reversa

Entidade Gestora para Logística Reversa de Eletroeletrônicos e Pilhas

VI Seminário de Planejamento Estratégico Sustentável
do Poder Judiciário – 26 e 27/06/19

Ademir Brescansin
Gerente Executivo



Alguém já viu isso?



GESTÃO DO LIXO ELETRÔNICO NO MUNDO

Somente 20% (8,9 M ton) do lixo eletrônico é coletado e reciclado de modo correto

44,7
Milhões de
toneladas
em 2016

80% (35,8 M ton) do lixo eletrônico não tem sua coleta documentada

Estima-se que 4% (1,7 M ton) do lixo eletrônico é descartada no lixo comum



O Brasil aparece na lista dos maiores geradores de lixo eletrônico (1,5 M ton/ano)



ENTIDADE CIVIL DE ÂMBITO NACIONAL, SEM FINS ECONÔMICOS E/OU LUCRATIVOS, DE DIREITO PRIVADO, FUNDADA PELA **ABINEE** EM 2016, COM OS SEGUINTE OBJETIVOS

- Auxiliar as empresas no atendimento a Lei 12.305/10 (Política Nacional de Resíduos Sólidos – **PNRS**);
- Criar um **sistema coletivo** para operacionalizar a Logística Reversa dos produtos de suas associadas;
- Promover a **economia circular**, visando a geração de valor e a redução de custos;
- Associadas: Pessoas jurídicas que operam no setor de produtos eletroeletrônicos: **Fabricantes, Importadores, Distribuidores**
- Parceiros: **Comerciantes**, Shopping, outros

PROPOSTAS DE VALOR



1. legislação

Atendimento às obrigações da Logística Reversa



3. representatividade

Experiência e força para representar o setor junto ao governo e sociedade



2. eficiência

Solução coletiva para maior eficácia com o menor custo



4. segurança

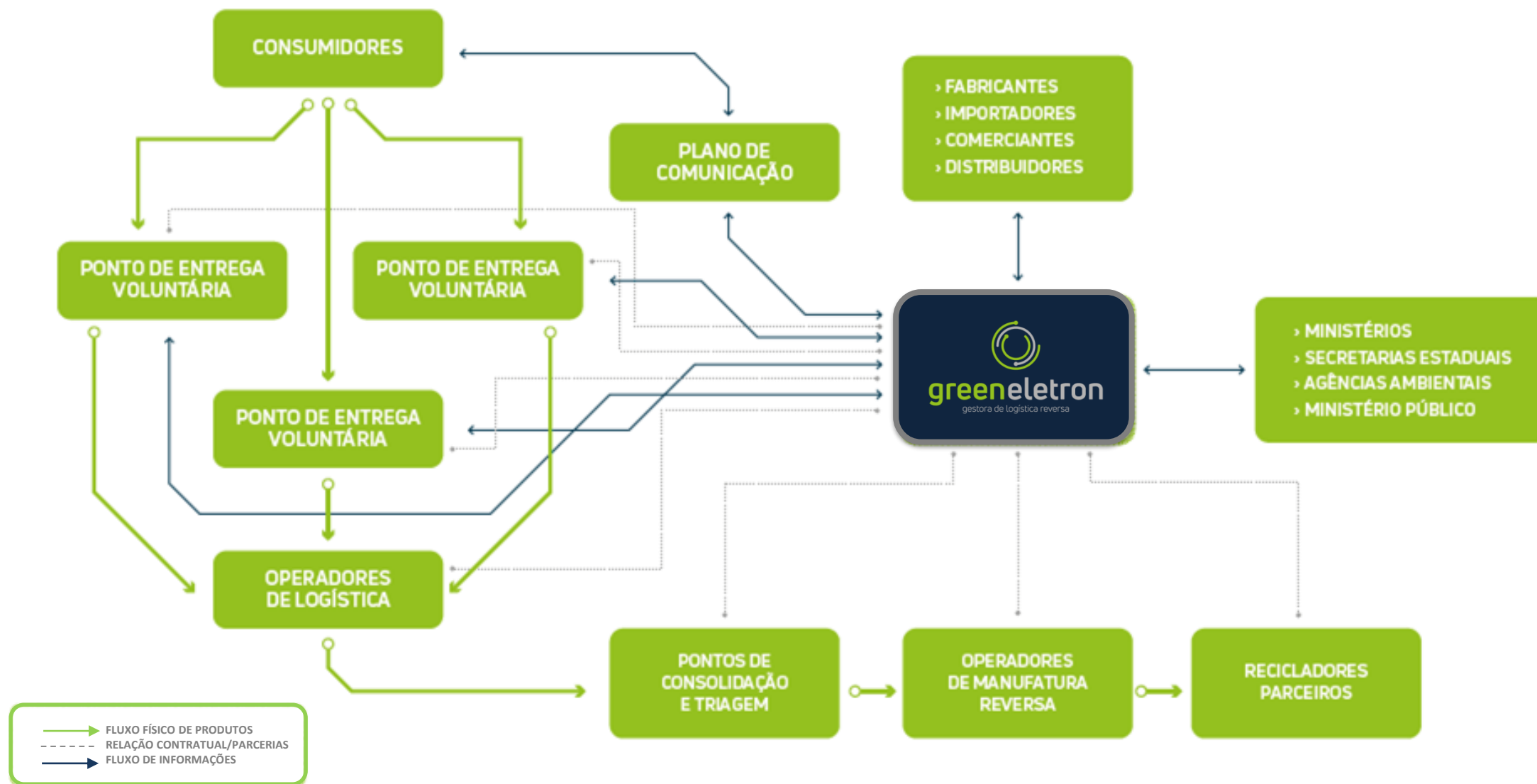
Parceria com empresas de classe mundial garantindo excelência no processo



5. inovação

Por meio da inovação, promover a Economia Circular

REDE DE ATUAÇÃO DA GESTORA



ASSOCIADAS



LEGISLAÇÕES

LOGÍSTICA REVERSA

Eletroeletrônicos

*Além de outras leis
estaduais*

Legislação Federal (Lei 12.305/2010)

Acordo que prevê metas e cronograma para implementar a coleta de eletrônicos em todo o Brasil.

METAS:

- › **Coletar 17%** em peso dos eletroeletrônicos colocados no mercado nacional
- › Criar **5000 pontos** de entrega em **400 municípios**

Resolução SMA 45/2015 (São Paulo)

Obriga fabricantes, importadores e o comércio, a implementar um sistema de Logística Reversa. A **licença de operação** das empresas passa a estar **vinculada** a comprovação da **Logística Reversa**

COLETORES – PEV



QUEM ADERIU ?

PARCEIROS PARA PONTOS DE ENTREGA



Varejo



Institutos de ensino



Parques Públicos



PREFEITURA DE
CAMPINAS



PREFEITURA DE
BARUERI
CIDADE INTELIGENTE

Outros



CAMPANHAS REALIZADAS

- Movimento GREENK 2017: 5 toneladas
- Movimento GREENK 2018 + Torneio Intercolegial (80 escolas) + 15 parques municipais: 80 toneladas
- Movimento GREENK 2019 + Torneio Intercolegial (150 escolas) + 25 parques municipais: previsão 230 toneladas



greeneletron
gestora de logística reversa

**INTERNATIONAL
E-WASTE DAY**

Dia Internacional da Reciclagem do Lixo Eletrônico

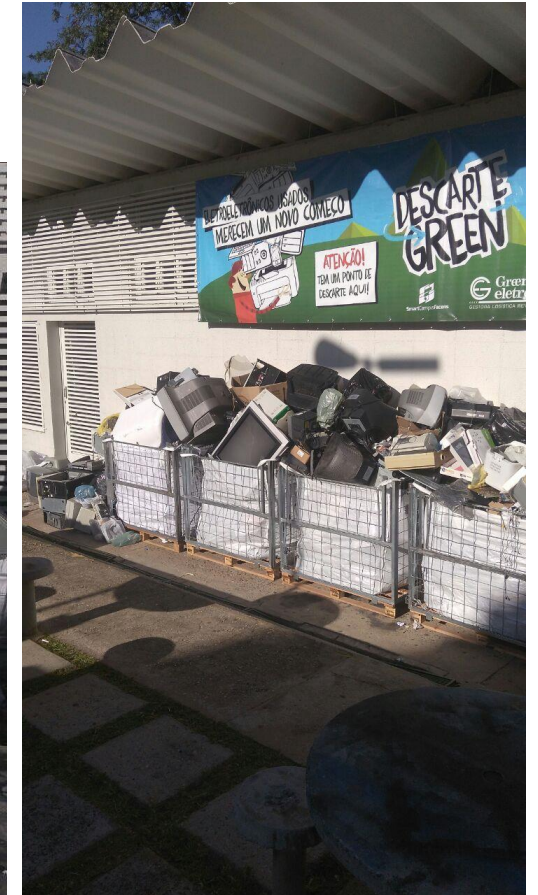
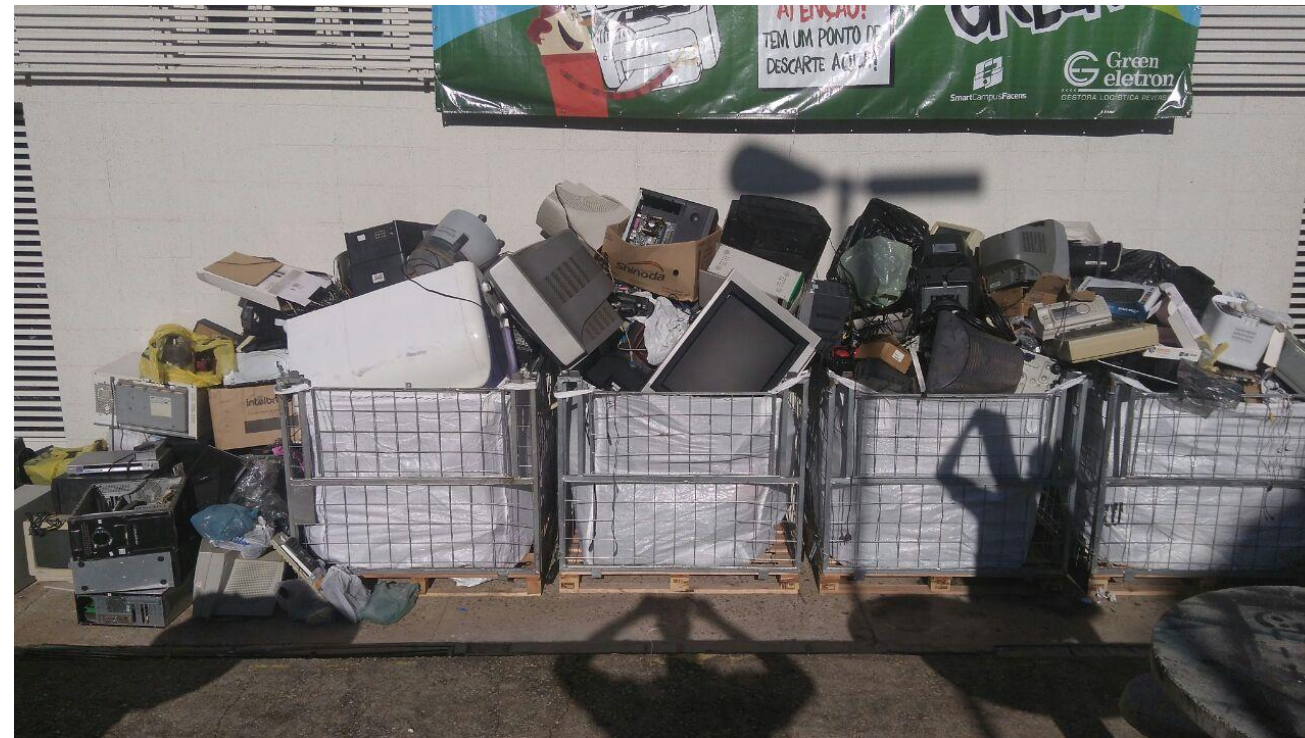
O MUNDO ESTÁ CADA VEZ
MAIS CONECTADO. **E VOCÊ?**

SAVE THE DATE
16 DE OUTUBRO DE 2018

Mais informações em breve

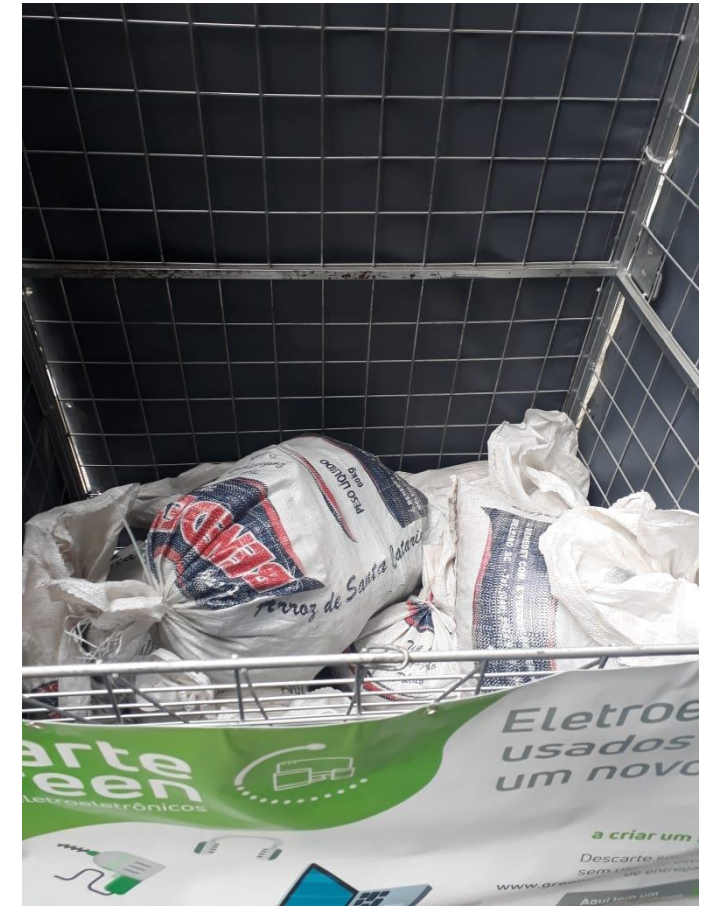


Faculdade de Engenharia de Sorocaba (Facens) 2018



CAMPANHAS REALIZADAS

Produção + Limpa
Câmara dos Vereadores – 2018



Semana do Meio Ambiente FIESP – 2019





Programa Lixão Zero
Curitiba – 2019



Mutirão do Lixo Eletrônico
Presidente Prudente – 2019
50 toneladas

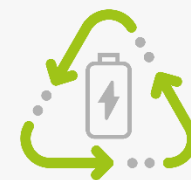


**descarte
green**
pilhas e baterias



Pilhas e baterias
usadas merecem
um novo começo

Ajude a Green Eletron
a criar um mundo melhor.



green
recicla**pilha**



green
recicla pilha



ASSOCIADAS



DURACELL®

ELGIN

ELSYS

Energizer

EVEREADY®

FIAT LUX
FORZA

FUSION
SUPER
ALCALINA®
RAYOVAC

GOAL



max
print
Soluções pra você

Maxxell

MULTILASER
SUA VIDA MULTIMELHOR

OUR LUX®

Panasonic

PHILIPS

RAYOVAC

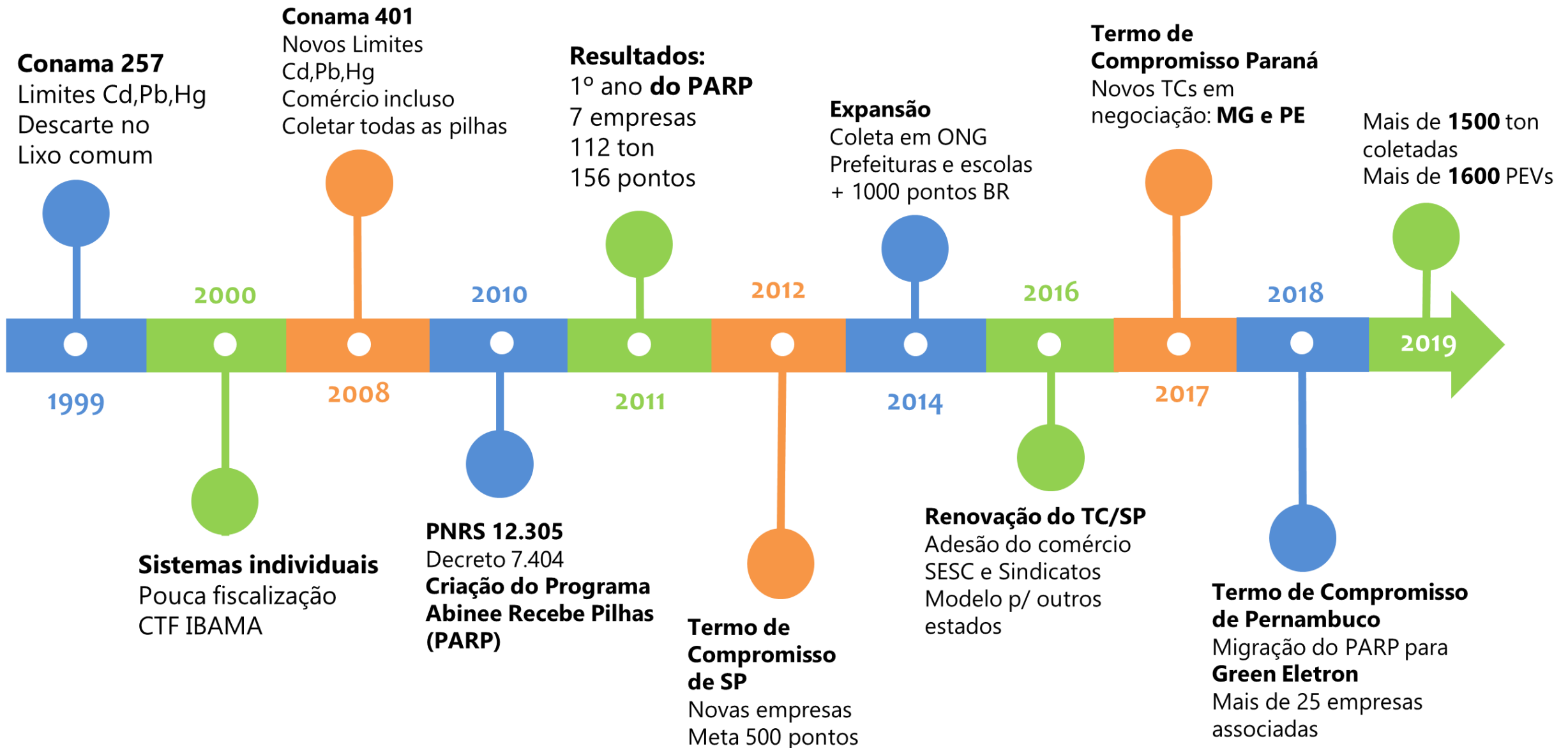
SONY®

TEDGE



UNIVERSAL
ELECTRONICS®

O HISTÓRICO DA LOGÍSTICA REVERSA DE PILHAS



1.560,30 Tons coletadas



Obrigado!

Ademir Brescansin
ademir@greeneletron.org.br
(11) 2175.0015 / (11) 98122.4324

Henrique Mendes
henrique@greeneletron.org.br
(11) 2175 0059

Amélia Rodrigues
amelia@greeneletron.org.br
(11) 2175 0050



Gustavo Acra
gustavo@greeneletron.org.br
(11) 2175.0073

Gabriella Camilo
gabriella@greeneletron.org.br
(11) 2175 0063