



# Superior Tribunal de Justiça

O Tribunal da Cidadania



2004

Há uma representatividade do Brasil no mosaico de influências culturais que é o Superior Tribunal de Justiça. O STJ também é esse caldeirão em que as bagagens regionais se misturam, numa troca de experiências que forma um ambiente diversificado e colorido que é a essência do “ser brasileiro”.

O calendário STJ 2004 rende homenagem ao patrimônio folclórico, cultural e artístico que o corpo funcional carrega consigo. Marca registrada da riqueza humana do Tribunal e da nossa Nação.



O folguedo do Bumba-meu-bói corre o Brasil de Norte a Sul, mas tem no Maranhão uma das mais tradicionais representações. Dançando e cantando, os participantes contam a história da morte e ressurreição de um boi. A interjeição bumba significa estrondo de pancada, batida ou queda.

# 2004

STJ - Secretaria Judiciária

## janeiro

D	S	T	Q	Q	S	S
				<b>1</b>	<b>2</b>	<b>3</b>
<b>4</b>	<b>5</b>	<b>6</b>	<b>7</b>	<b>8</b>	<b>9</b>	<b>10</b>
<b>11</b>	<b>12</b>	<b>13</b>	<b>14</b>	<b>15</b>	<b>16</b>	<b>17</b>
<b>18</b>	<b>19</b>	<b>20</b>	<b>21</b>	<b>22</b>	<b>23</b>	<b>24</b>
<b>25</b>	<b>26</b>	<b>27</b>	<b>28</b>	<b>29</b>	<b>30</b>	<b>31</b>

FASES DA LUA  
7 - Cheia  
15 - Minguante  
21 - Nova  
29 - Crescente

FERIADO  
1 - Confraternização Universal

dezembro/2003

D	S	T	Q	Q	S	S
	1	2	3	4	5	6
7	8	9	10	11	12	13
14	15	16	17	18	19	<b>20</b>
<b>21</b>	<b>22</b>	<b>23</b>	<b>24</b>	<b>25</b>	<b>26</b>	<b>27</b>
<b>28</b>	<b>29</b>	<b>30</b>	<b>31</b>			

fevereiro

D	S	T	Q	Q	S	S
1	2	3	4	5	6	7
8	9	10	11	12	13	14
15	16	17	18	19	20	21
22	<b>23</b>	<b>24</b>	25	26	27	28
29						



Foto: Arquivo Gov. Est. MA/Albani Ramos



# janeiro

D	S	T	Q	Q	S	S
				<b>1</b>	<b>2</b>	<b>3</b>
<b>4</b>	<b>5</b>	<b>6</b>	<b>7</b>	<b>8</b>	<b>9</b>	<b>10</b>
<b>11</b>	<b>12</b>	<b>13</b>	<b>14</b>	<b>15</b>	<b>16</b>	<b>17</b>
<b>18</b>	<b>19</b>	<b>20</b>	<b>21</b>	<b>22</b>	<b>23</b>	<b>24</b>
<b>25</b>	<b>26</b>	<b>27</b>	<b>28</b>	<b>29</b>	<b>30</b>	<b>31</b>

FASES DA LUA  
7 - Cheia  
15 - Minguante  
21 - Nova  
29 - Crescente

FERIADO  
1 - Confraternização Universal

O folguedo do Bumba-meu-boi corre o Brasil de Norte a Sul, mas tem no Maranhão uma das mais tradicionais representações. Dançando e cantando, os participantes contam a história da morte e ressurreição de um boi. A interjeição bumba significa estrondo de pancada, batida ou queda.

# 2004

STJ - Secretaria Judiciária



dezembro/2003

D	S	T	Q	Q	S	S
	1	2	3	4	5	6
7	8	9	10	11	12	13
14	15	16	17	18	19	<b>20</b>
<b>21</b>	<b>22</b>	<b>23</b>	<b>24</b>	<b>25</b>	<b>26</b>	<b>27</b>
<b>28</b>	<b>29</b>	<b>30</b>	<b>31</b>			

fevereiro

D	S	T	Q	Q	S	S
	1	2	3	4	5	6
7	8	9	10	11	12	13
14	15	16	17	18	19	20
21	<b>22</b>	<b>23</b>	<b>24</b>	25	26	27
28	29					

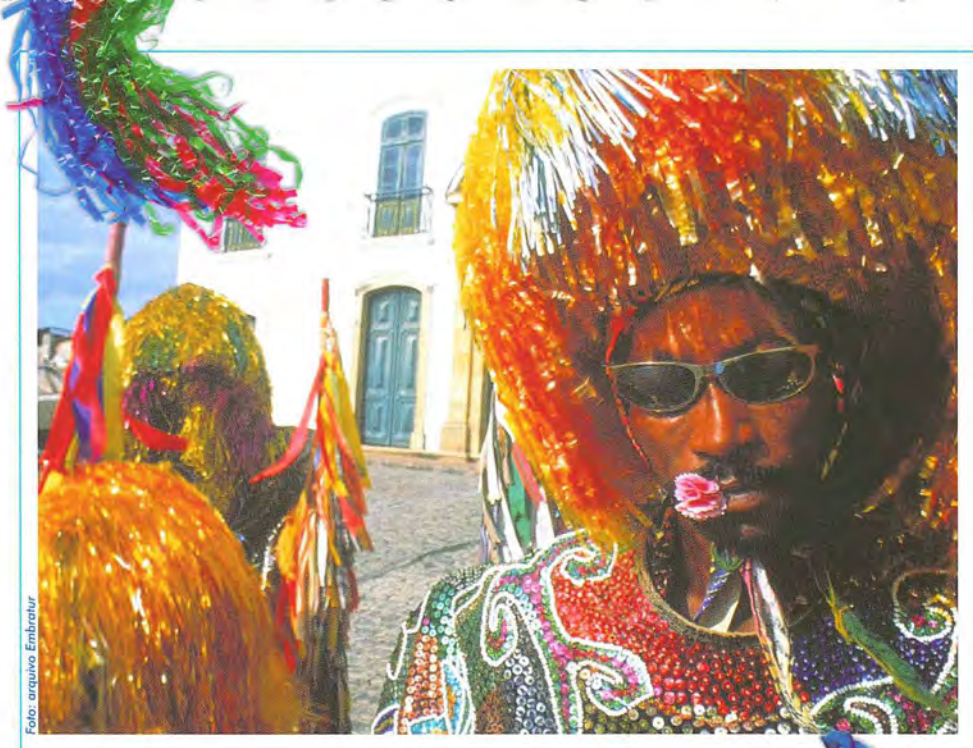


Foto: arquivo Embratur

# fevereiro

<b>D</b>	<b>S</b> CE	<b>T</b> T	<b>Q</b> CE	<b>Q</b> T	<b>S</b> G/C	<b>S</b>
1	2	3	4	5	6	7
8	9 G/C	10 T	11 S	12 G/C	13 G/C	14
15	16 G/C	17 T	18 CE	19 T	20 G/C	21
22	23	24	25 S	26 G/C	27 G/C	28
29						

SESSÕES ORDINÁRIAS  
Corte Especial - CE  
Seção - S  
Turma - T  
Gab./Comissões - G/C

AUDIÊNCIA DE DISTRIBUIÇÃO  
DIARIAMENTE - 17 h  
Início do Semestre Forense ▽

FASES DA LUA  
6 - Cheia  
13 - Minguante  
20 - Nova  
28 - Crescente

FERIADO  
23 e 24 - Carnaval

De origem africana, com elementos indígenas e portugueses, o Maracatu faz parte da história do carnaval no Brasil. O batuque, composto de camadas de percussão, conta com instrumentos como o tarol, o meio, agogôs, zabumbas, marcantes e repiques, gerando músicas intensas e contagiantes.

# 2004

STJ - Secretaria Judiciária



## janeiro

<b>D</b>	<b>S</b>	<b>T</b>	<b>Q</b>	<b>Q</b>	<b>S</b>	<b>S</b>
			1	2	3	
4	5	6	7	8	9	10
11	12	13	14	15	16	17
18	19	20	21	22	23	24
25	26	27	28	29	30	31

## março

<b>D</b>	<b>S</b>	<b>T</b>	<b>Q</b>	<b>Q</b>	<b>S</b>	<b>S</b>
			1	2	3	4
5	6	7	8	9	10	11
12	13	14	15	16	17	18
19	20	21	22	23	24	25
26	27	28	29	30	31	





Foto: arquivo Embratur

# fevereiro

D	S	T	Q	Q	S	S
1	<del>2</del> CE	3 T	4 CE	5 T	6 G/C	7
8	9 G/C	10 T	11 S	12 G/C	13 G/C	14
15	16 G/C	17 T	18 CE	19 T	20 G/C	21
22	<b>23</b>	<b>24</b>	25 S	26 G/C	27 G/C	28
29						

SESSÕES ORDINÁRIAS  
Corte Especial - CE  
Seção - S  
Turma - T  
Gab./Comissões - G/C

AUDIÊNCIA DE DISTRIBUIÇÃO  
DIARIAMENTE - 17 h  
Início do Semestre Forense ▽

FASES DA LUA  
6 - Cheia  
13 - Minguante  
20 - Nova  
28 - Crescente

FERIADO  
23 e 24 - Carnaval

De origem africana, com elementos indígenas e portugueses, o Maracatu faz parte da história do carnaval no Brasil. O batuque, composto de camadas de percussão, conta com instrumentos como o tarol, o meio, agogôs, zabumbas, marcantes e repiques, gerando músicas intensas e contagiantes.

# 2004

STJ - Secretaria Judiciária



## janeiro

D	S	T	Q	Q	S	S
			1	2	3	
4	5	6	7	8	9	10
11	12	13	14	15	16	17
18	19	20	21	22	23	24
25	26	27	28	29	30	31

## março

D	S	T	Q	Q	S	S
			1	2	3	4 5 6
7	8	9	10	11	12	13
14	15	16	17	18	19	20
21	22	23	24	25	26	27
28	29	30	31			

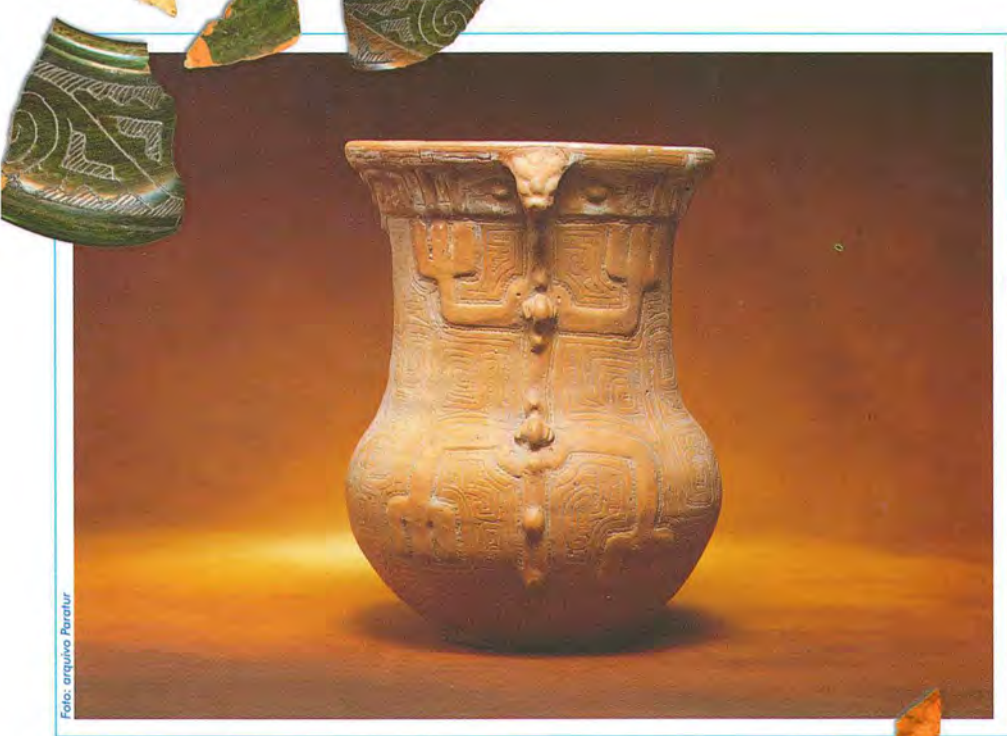


Foto: arquivo Paratur

A cerâmica Marajoara é um dos pontos altos do artesanato paraense. As técnicas decorativas utilizadas são complexas, combinando pintura colorida e entalhes. Além disso, utiliza-se a modelagem de partes de animais ou mesmo faces humanas para compor apliques e apêndices em pratos, tigelas, vasos, banquinhos...

# 2004

STJ - Secretaria Judiciária

## março

D	S G/C	T T	Q CE	Q T	S G/C	S
	1	2	3	4	5	6
7	8 G/C	9 T	10 S	11 G/C	12 G/C	13
14	15 G/C	16 T	17 CE	18 T	19 G/C	20
21	22 G/C	23 T	24 S	25 G/C	26 G/C	27
28	29 CA-G/C	30 G/C	31 G/C			

SESSÕES ORDINÁRIAS  
Corte Especial - CE  
Seção - S  
Turma - T  
Gab./Comissões - G/C  
Conselho de Admin. - CA

AUDIÊNCIA DE DISTRIBUIÇÃO  
DIARIAMENTE - 17 h

FASES DA LUA  
6 - Cheia  
13 - Minguante  
20 - Nova  
28 - Crescente

fevereiro						
D	S	T	Q	Q	S	S
1	2	3	4	5	6	7
8	9	10	11	12	13	14
15	16	17	18	19	20	21
22	23	24	25	26	27	28
29						

abril						
D	S	T	Q	Q	S	S
					1	2
					3	4
	5	6	7	8	9	10
11	12	13	14	15	16	17
18	19	20	21	22	23	24
25	26	27	28	29	30	



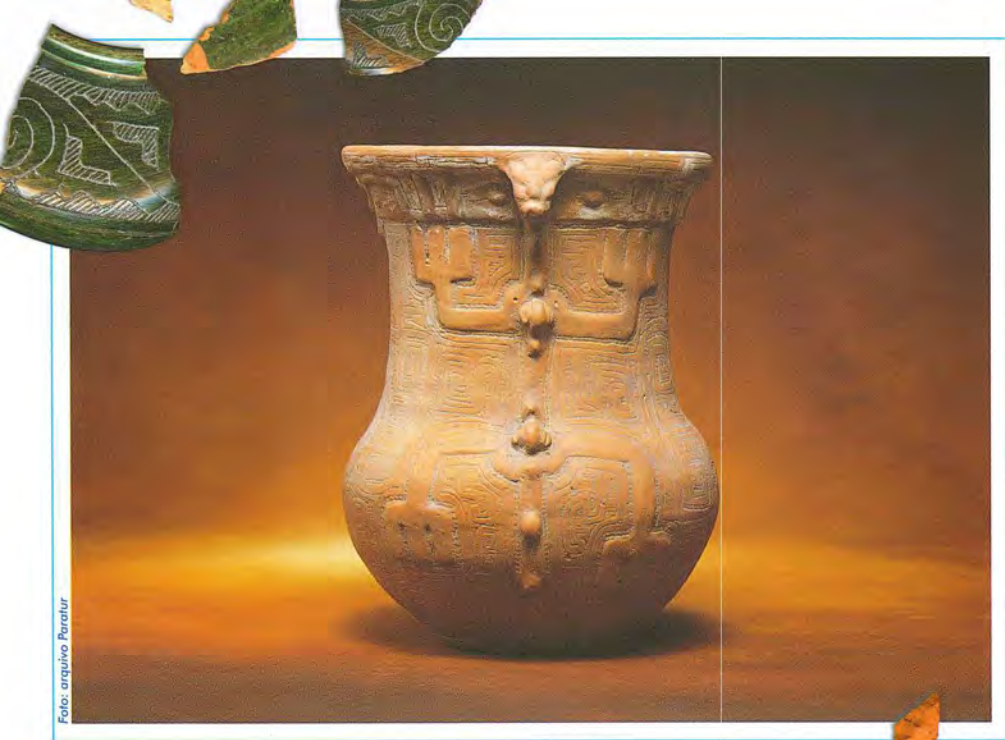


Foto: arquivo Paratur

A cerâmica Marajoara é um dos pontos altos do artesanato paraense. As técnicas decorativas utilizadas são complexas, combinando pintura colorida e entalhes. Além disso, utiliza-se a modelagem de partes de animais ou mesmo faces humanas para compor apliques e apêndices em pratos, tigelas, vasos, banquinhos...

# 2004

STJ - Secretaria Judiciária

# março

<b>D</b>	<b>S</b> G/C	<b>T</b> T	<b>Q</b> CE	<b>Q</b> T	<b>S</b> G/C	<b>S</b>
	1	2	3	4	5	6
7	8 G/C	9 T	10 S	11 G/C	12 G/C	13
14	15 G/C	16 T	17 CE	18 T	19 G/C	20
21	22 G/C	23 T	24 S	25 G/C	26 G/C	27
28	29 CA-G/C	30 G/C	31 G/C			

SESSÕES ORDINÁRIAS  
Corte Especial - CE  
Seção - S  
Turma - T  
Gab./Comissões - G/C  
Conselho de Admin. - CA

AUDIÊNCIA DE DISTRIBUIÇÃO  
DIARIAMENTE - 17 h

FASES DA LUA  
6 - Cheia  
13 - Minguante  
20 - Nova  
28 - Crescente

fevereiro						
D	S	T	Q	Q	S	S
1	2	3	4	5	6	7
8	9	10	11	12	13	14
15	16	17	18	19	20	21
22	23	24	25	26	27	28
29						

abril						
D	S	T	Q	Q	S	S
					1	2
					3	
4	5	6	7	8	9	10
11	12	13	14	15	16	17
18	19	20	21	22	23	24
25	26	27	28	29	30	



# 2004

STJ - Secretaria Judiciária

A arte de pintar ovos à mão cria peças de delicadeza e colorido impressionantes. O artesanato foi trazido para o Paraná por imigrantes ucranianos e poloneses e os desenhos possuem diversos significados. As flores, por exemplo, representam amor e caridade.

Foto: Carlos Figueiredo



# abril

D	S	T	Q	Q	S	S
				T 1	G/C 2	3
4	G/C 5	T 6	7	8	9	10
11	G/C 12	T 13	S 14	T 15	G/C 16	17
18	G/C 19	T 20	21	G/C 22	G/C 23	24
25	CA-G/C 26	T 27	S 28	G/C 29	G/C 30	

SESSÕES ORDINÁRIAS  
Corte Especial - CE  
Seção - S  
Turma - T  
Gab./Comissões - G/C  
Conselho de Admin. - CA

AUDIÊNCIA DE DISTRIBUIÇÃO  
DIARIAMENTE - 17 h

FASES DA LUA  
5 - Cheia  
12 - Minguante  
19 - Nova  
27 - Crescente

FERIADOS  
7 a 11 - Semana Santa  
21 - Tiradentes

## março

D	S	T	Q	Q	S	S
	1	2	3	4	5	6
7	8	9	10	11	12	13
14	15	16	17	18	19	20
21	22	23	24	25	26	27
28	29	30	31			

## maio

D	S	T	Q	Q	S	S
						1
2	3	4	5	6	7	8
9	10	11	12	13	14	15
16	17	18	19	20	21	22
23	24	25	26	27	28	29
30	31					

# 2004

STJ - Secretaria Judiciária

A arte de pintar ovos à mão cria peças de delicadeza e colorido impressionantes. O artesanato foi trazido para o Paraná por imigrantes ucranianos e poloneses e os desenhos possuem diversos significados.

As flores, por exemplo, representam amor e caridade.

Foto: Carlos Figueiredo



## abril

D	S	T	Q	Q	S	S
				1 T	2 G/C	3
4	5 G/C	6 T	7	8	9	10
11	12 G/C	13 T	14 S	15 T	16 G/C	17
18	19 G/C	20 T	21	22 G/C	23 G/C	24
25	26 CA-G/C	27 T	28 S	29 G/C	30 G/C	

SESSÕES ORDINÁRIAS  
Corte Especial - CE  
Seção - S  
Turma - T  
Gab./Comissões - G/C  
Conselho de Admin. - CA

AUDIÊNCIA DE DISTRIBUIÇÃO  
DIARIAMENTE - 17 h

FASES DA LUA  
5 - Cheia  
12 - Minguante  
19 - Nova  
27 - Crescente

FERIADOS  
7 a 11 - Semana Santa  
21 - Tiradentes

março						
D	S	T	Q	Q	S	S
	1	2	3	4	5	6
7	8	9	10	11	12	13
14	15	16	17	18	19	20
21	22	23	24	25	26	27
28	29	30	31			

maio						
D	S	T	Q	Q	S	S
						1
2	3	4	5	6	7	8
9	10	11	12	13	14	15
16	17	18	19	20	21	22
23	24	25	26	27	28	29
30	31					



# 2004

STJ - Secretaria Judiciária

Introduzida no Brasil pelos jesuítas com o objetivo de catequizar índios e escravos, a Festa das Cavalhadas é uma tradição que, desde 1820, mobiliza os habitantes de Pirenópolis/GO. O evento é móvel, antecedendo 50 dias após a Páscoa (alguns anos em maio, outros em junho).

Foto: Valdir Araújo



# maio

D	S	T	Q	Q	S	S
						<b>1</b>
<b>2</b>	<b>3</b> G/C	<b>4</b> T	<b>5</b> CE	<b>6</b> T	<b>7</b> G/C	<b>8</b>
<b>9</b>	<b>10</b> G/C	<b>11</b> T	<b>12</b> S	<b>13</b> G/C	<b>14</b> G/C	<b>15</b>
<b>16</b>	<b>17</b> G/C	<b>18</b> T	<b>19</b> CE	<b>20</b> T	<b>21</b> G/C	<b>22</b>
<b>23</b>	<b>24</b> G/C	<b>25</b> T	<b>26</b> S	<b>27</b> G/C	<b>28</b> G/C	<b>29</b>
<b>30</b>	<b>31</b> CA-G/C					

SESSÕES ORDINÁRIAS  
Corte Especial - CE  
Seção - S  
Turma - T  
Gab./Comissões - G/C  
Conselho de Admin. - CA

AUDIÊNCIA DE DISTRIBUIÇÃO  
DIARIAMENTE - 17 h

FASES DA LUA  
4 - Cheia  
11 - Minguante  
19 - Nova  
27 - Crescente

FERIADO  
01 - Dia do Trabalho

## abril

D	S	T	Q	Q	S	S
				1	2	3
4	5	6	7	8	9	10
11	12	13	14	15	16	17
18	19	20	21	22	23	24
25	26	27	28	29	30	

## junho

D	S	T	Q	Q	S	S
				1	2	3
4	5	6	7	8	9	10
11	12	13	14	15	16	17
18	19	20	21	22	23	24
25	26	27	28	29	30	

# 2004

STJ - Secretaria Judiciária

Introduzida no Brasil pelos jesuítas com o objetivo de catequizar índios e escravos, a Festa das Cavalhadas é uma tradição que, desde 1820, mobiliza os habitantes de Pirenópolis/GO. O evento é móvel, acontecendo 50 dias após a Páscoa (alguns anos em maio, outros em junho).

Foto: Valdir Araújo



# maio

D	S	T	Q	Q	S	S
						1
2	3 G/C	4 T	5 CE	6 T	7 G/C	8
9	10 G/C	11 T	12 S	13 G/C	14 G/C	15
16	17 G/C	18 T	19 CE	20 T	21 G/C	22
23	24 G/C	25 T	26 S	27 G/C	28 G/C	29
30	31 CA-G/C					

SESSÕES ORDINÁRIAS  
Corte Especial - CE  
Seção - S  
Turma - T  
Gab./Comissões - G/C  
Conselho de Admin. - CA

AUDIÊNCIA DE DISTRIBUIÇÃO  
DIARIAMENTE - 17 h

FASES DA LUA  
4 - Cheia  
11 - Minguante  
19 - Nova  
27 - Crescente

FERIADO  
01 - Dia do Trabalho

abril

D	S	T	Q	Q	S	S
					1	2
4	5	6	7	8	9	10
11	12	13	14	15	16	17
18	19	20	21	22	23	24
25	26	27	28	29	30	

junho

D	S	T	Q	Q	S	S
					1	2
6	7	8	9	10	11	12
13	14	15	16	17	18	19
20	21	22	23	24	25	26
27	28	29	30			



# 2004

STJ - Secretaria Judiciária

O Festival Folclórico de Parintins acontece nos dias 28, 29 e 30/06. A celebração, a maior da região amazônica, é marcada pela tradicional disputa entre os bois Garantido e Caprichoso, reunindo, anualmente, mais de 100 mil pessoas no bumbódromo da cidade.

Foto: Mário Oliveira



# junho

<b>D</b>	<b>S</b>	<b>T</b>	<b>Q</b>	<b>Q</b>	<b>S</b>	<b>S</b>
		T	CE	T	G/C	
		1	2	3	4	5
6	G/C	T	S	<b>10</b>	G/C	12
13	G/C	T	CE	17	G/C	19
20	G/C	T	S	24	G/C	26
27	CA-G/C	G/C	G/C	30		

SESSÕES ORDINÁRIAS  
Corte Especial - CE  
Seção - S  
Turma - T  
Gov./Comissões - G/C  
Conselho de Admin. - CA

AUDIÊNCIA DE DISTRIBUIÇÃO  
DIARIAMENTE - 17 h

FASES DA LUJA  
3 - Cheia  
9 - Minguante  
17 - Nova  
25 - Crescente

FERIADO  
10 - Corpus Christi

maio

<b>D</b>	<b>S</b>	<b>T</b>	<b>Q</b>	<b>Q</b>	<b>S</b>	<b>S</b>
						1
2	3	4	5	6	7	8
9	10	11	12	13	14	15
16	17	18	19	20	21	22
23	24	25	26	27	28	29
30	31					

julho

<b>D</b>	<b>S</b>	<b>T</b>	<b>Q</b>	<b>Q</b>	<b>S</b>	<b>S</b>
						1 2 3
4	5	6	7	8	9	10
11	12	13	14	15	16	17
18	19	20	21	22	23	24
25	26	27	28	29	30	31



# 2004

STJ - Secretaria Judiciária

O Festival Folclórico de Parintins acontece nos dias 28, 29 e 30/06. A celebração, a maior da região amazônica, é marcada pela tradicional disputa entre os bois Garantido e Caprichoso, reunindo, anualmente, mais de 100 mil pessoas no bumbódromo da cidade.

Foto: Mário Oliveira



# junho

<b>D</b>	<b>S</b>	<b>T</b>	<b>Q</b>	<b>Q</b>	<b>S</b>	<b>S</b>
		T	CE	T	G/C	
		1	2	3	4	5
6	G/C	T	S	<b>10</b>	G/C	12
13	G/C	T	CE	17	G/C	19
20	G/C	T	S	G/C	G/C	26
27	CA-G/C	G/C	G/C	30		

SESSÕES ORDINÁRIAS  
Corte Especial - CE  
Seção - S  
Turma - T  
Gab./Comissões - G/C  
Conselho de Admin. - CA

AUDIÊNCIA DE DISTRIBUIÇÃO  
DIARIAMENTE - 17 h

FASES DA LUA  
3 - Cheia  
9 - Minguante  
17 - Nova  
25 - Crescente

FERIADO  
10 - Corpus Christi

maio						
D	S	T	Q	Q	S	S
					1	
2	3	4	5	6	7	8
9	10	11	12	13	14	15
16	17	18	19	20	21	22
23	24	25	26	27	28	29
30	31					

julho						
D	S	T	Q	Q	S	S
					1	2 3
4	5	6	7	8	9	10
11	12	13	14	15	16	17
18	19	20	21	22	23	24
25	26	27	28	29	30	31





Foto: arquivo Empetur

No estado de Pernambuco, a Missa do Vaqueiro movimentava Serrita, cidade cravada em pleno sertão. A tradição - segunda festa pernambucana do ano - nasceu para homenagear Raimundo Jacó, vaqueiro símbolo de dedicação e coragem, assassinado no dia 08/07/1954.

# 2004

STJ - Secretaria Judiciária

# julho

D	S	T	Q	Q CE ▲	S	S
					2	3
4	5	6	7	8	9	10
11	12	13	14	15	16	17
18	19	20	21	22	23	24
25	26	27	28	29	30	31

SESSÕES ORDINÁRIAS  
Corte Especial - CE

Término do Semestre Forense ▲

FASES DA LUA  
2 - Cheia  
9 - Minguante  
17 - Nova  
25 - Crescente  
31 - Cheia



junho

D	S	T	Q	Q	S	S
			1	2	3	4
5	6	7	8	9	10	11
12	13	14	15	16	17	18
19	20	21	22	23	24	25
26	27	28	29	30		

agosto

D	S	T	Q	Q	S	S
1	2	3	4	5	6	7
8	9	10	11	12	13	14
15	16	17	18	19	20	21
22	23	24	25	26	27	28
29	30	31				



Foto: arquivo Empetur

No estado de Pernambuco, a Missa do Vaqueiro movimentou Serrita, cidade cravada em pleno sertão. A tradição - segunda festa pernambucana do ano - nasceu para homenagear Raimundo Jacó, vaqueiro símbolo de dedicação e coragem, assassinado no dia 08/07/1954.

# 2004

STJ - Secretaria Judiciária

# julho

D	S	T	Q	Q CE ▲	S	S
					2	3
4	5	6	7	8	9	10
11	12	13	14	15	16	17
18	19	20	21	22	23	24
25	26	27	28	29	30	31

SESSÕES ORDINÁRIAS  
Corte Especial - CE

Término do Semestre Forense △

FASES DA LUA  
2 - Cheia  
9 - Minguante  
17 - Nova  
25 - Crescente  
31 - Cheia

junho						
D	S	T	Q	Q	S	S
			1	2	3	4 5
6	7	8	9	10	11	12
13	14	15	16	17	18	19
20	21	22	23	24	25	26
27	28	29	30			

agosto						
D	S	T	Q	Q	S	S
1	2	3	4	5	6	7
8	9	10	11	12	13	14
15	16	17	18	19	20	21
22	23	24	25	26	27	28
29	30	31				



# 2004

STJ - Secretaria Judiciária

Uma das expressões mais fortes do artesanato paulista é a cerâmica figurativa produzida na região do Vale do Paraíba. São pequenas peças moldadas em argila representando animais, trabalhadores, cenas cotidianas e danças populares que encantam pela graciosidade.

Foto: Carlos Figueiredo



# agosto

D	S	T	Q	Q	S	S
1	<sup>CE</sup> 2	<sup>T</sup> 3	<sup>CE</sup> 4	<sup>T</sup> 5	<sup>G/C</sup> 6	7
8	<sup>G/C</sup> 9	<sup>T</sup> 10	<b>11</b>	<sup>G/C</sup> 12	<sup>G/C</sup> 13	14
15	<sup>G/C</sup> 16	<sup>T</sup> 17	<sup>CE</sup> 18	<sup>T</sup> 19	<sup>G/C</sup> 20	21
22	<sup>G/C</sup> 23	<sup>T</sup> 24	<sup>S</sup> 25	<sup>G/C</sup> 26	<sup>G/C</sup> 27	28
29	<sup>CA-G/C</sup> 30	<sup>G/C</sup> 31				

SESSÕES ORDINÁRIAS  
Corte Especial - CE  
Seção - S  
Turma - T  
Gab./Comissões - G/C  
Conselho de Admin. - CA

AUDIÊNCIA DE DISTRIBUIÇÃO  
DIARIAMENTE - 17 h  
Início do Semestre Forense ▽

FASES DA LUA  
7 - Minguante  
15 - Nova  
23 - Crescente  
29 - Cheia

FERIADO  
11 - Criação dos  
Primeiros Cursos  
Jurídicos do Brasil

## julho

D	S	T	Q	Q	S	S
			1	2	3	
4	5	6	7	8	9	10
11	12	13	14	15	16	17
18	19	20	21	22	23	24
25	26	27	28	29	30	31

## setembro

D	S	T	Q	Q	S	S
				1	2	3
			4	5	6	7
8	9	10	11	12	13	14
15	16	17	18	19	20	21
22	23	24	25	26	27	28
29	30					

# 2004

STJ - Secretaria Judiciária

Uma das expressões mais fortes do artesanato paulista é a cerâmica figurativa produzida na região do Vale do Paraíba. São pequenas peças moldadas em argila representando animais, trabalhadores, cenas cotidianas e danças populares que encantam pela graciosidade.

Foto: Carlos Figueiredo



# agosto

D	S	T	Q	Q	S	S
1	<del>2</del> CE	3	4 CE	5 T	6 G/C	7
8	9 G/C	10 T	11	12 G/C	13 G/C	14
15	16 G/C	17 T	18 CE	19 T	20 G/C	21
22	23 G/C	24 T	25 S	26 G/C	27 G/C	28
29	30 CA-G/C	31 G/C				

SESSÕES ORDINÁRIAS  
Corte Especial - CE  
Seção - S  
Turma - T  
Gab./Comissões - G/C  
Conselho de Admin. - CA

AUDIÊNCIA DE DISTRIBUIÇÃO  
DIARIAMENTE - 17 h  
Início do Semestre Forense ▽

FASES DA LUA  
7 - Minguante  
15 - Nova  
23 - Crescente  
29 - Cheia

FERIADO  
11 - Criação dos  
Primeiros Cursos  
Jurídicos do Brasil

julho						
D	S	T	Q	Q	S	S
			1	2	3	
4	5	6	7	8	9	10
11	12	13	14	15	16	17
18	19	20	21	22	23	24
25	26	27	28	29	30	31

setembro						
D	S	T	Q	Q	S	S
			1	2	3	4
5	6	7	8	9	10	11
12	13	14	15	16	17	18
19	20	21	22	23	24	25
26	27	28	29	30		



# 2004

STJ - Secretaria Judiciária

O artesanato da Paraíba é eclético e criativo, possuindo vários tipos de atividades desenvolvidas por todo o estado. Do litoral à região do Cariri, é possível encontrar rendas, bordados, trabalhos em couro, bonecos, figuras regionais, redes, cestas entre outras peças da imaginário popular.

Foto: arquivo Embratur



# setembro

D	S	T	Q	Q	S	S
			CE 1	T 2	G/C 3	4
5	G/C 6	7	S 8	G/C 9	G/C 10	11
12	G/C 13	T 14	CE 15	T 16	G/C 17	18
19	G/C 20	T 21	S 22	G/C 23	G/C 24	25
26	CA-G/C 27	T 28	G/C 29	G/C 30		

SESSÕES ORDINÁRIAS  
Corte Especial - CE  
Seção - S  
Turma - T  
Gab./Comissões - G/C  
Conselho de Admin. - CA

AUDIÊNCIA DE DISTRIBUIÇÃO  
DIARIAMENTE - 17 h

FASES DA LUA  
6 - Minguante  
14 - Nova  
21 - Crescente  
28 - Cheia

FERIADO  
7 - Independência do Brasil

agosto

D	S	T	Q	Q	S	S
1	2	3	4	5	6	7
8	9	10	11	12	13	14
15	16	17	18	19	20	21
22	23	24	25	26	27	28
29	30	31				

outubro

D	S	T	Q	Q	S	S
						1 2
3	4	5	6	7	8	9
10	11	12	13	14	15	16
17	18	19	20	21	22	23
24	25	26	27	28	29	30
31						





# 2004

STJ - Secretaria Judiciária

O artesanato da Paraíba é eclético e criativo, possuindo vários tipos de atividades desenvolvidas por todo o estado. Do litoral à região do Cariri, é possível encontrar rendas, bordados, trabalhos em couro, bonecos, figuras regionais, redes, cestas entre outras peças do imaginário popular.

Foto: arquivo Embrolator



# setembro

D	S	T	Q CE	Q T	S G/C	S
			1	2	3	4
5	6 G/C	7	8 S	9 G/C	10 G/C	11
12	13 G/C	14 T	15 CE	16 T	17 G/C	18
19	20 G/C	21 T	22 S	23 G/C	24 G/C	25
26	27 CA-G/C	28 T	29 G/C	30 G/C		

SESSÕES ORDINÁRIAS  
Corte Especial - CE  
Seção - S  
Turma - T  
Gab./Comissões - G/C  
Conselho de Admin. - CA

AUDIÊNCIA DE DISTRIBUIÇÃO  
DIARIAMENTE - 17 h

FASES DA LUA  
6 - Minguante  
14 - Nova  
21 - Crescente  
28 - Cheia

FERIADO  
7 - Independência do  
Brasil

agosto

D	S	T	Q	Q	S	S
1	2	3	4	5	6	7
8	9	10	11	12	13	14
15	16	17	18	19	20	21
22	23	24	25	26	27	28
29	30	31				

outubro

D	S	T	Q	Q	S	S
						1 2
3	4	5	6	7	8	9
10	11	12	13	14	15	16
17	18	19	20	21	22	23
24	25	26	27	28	29	30





As danças gaúchas são marcadas pela influência das culturas espanhola, portuguesa e francesa. Em todas está presente o espírito de fidalguia e de respeito à mulher (prendas). A mais típica é o Fandango, uma série de cantigas entremeadas de sapateados.

# 2004

STJ - Secretaria Judiciária

# outubro

D	S	T	Q	Q	S	S
					1	2
3	4 G/C	5 T	6 CE	7 T	8 G/C	9
10	11 G/C	12	13 S	14 G/C	15 G/C	16
17	18 G/C	19 T	20 CE	21 T	22 G/C	23
24	25 CA-G/C	26 T	27 S	28 G/C	29 G/C	30
31						

SESSÕES ORDINÁRIAS  
Corte Especial - CE  
Seção - S  
Turma - T  
Gab./Comissões - G/C  
Conselho de Admin. - CA

AUDIÊNCIA DE DISTRIBUIÇÃO  
DIARIAMENTE - 17 h

FASES DA LUA  
6 - Minguante  
13 - Nova  
20 - Crescente  
28 - Cheia

FERIADO  
12 - Nossa Senhora  
Aparecida

## setembro

D	S	T	Q	Q	S	S
			1	2	3	4
5	6	7	8	9	10	11
12	13	14	15	16	17	18
19	20	21	22	23	24	25
26	27	28	29	30		

## novembro

D	S	T	Q	Q	S	S
	1	2	3	4	5	6
7	8	9	10	11	12	13
14	15	16	17	18	19	20
21	22	23	24	25	26	27
28	29	30				



Foto: Carlos Figueiredo



As danças gaúchas são marcadas pela influência das culturas espanhola, portuguesa e francesa. Em todas está presente o espírito de fidalguia e de respeito à mulher (prendas). A mais típica é o Fandango, uma série de cantigas entremeadas de sapateados.

# 2004

STJ - Secretaria Judiciária

# outubro

D	S	T	Q	Q	S	S
					1	2
3	G/C 4	T 5	CE 6	T 7	G/C 8	9
10	G/C 11	<b>12</b>	S 13	G/C 14	G/C 15	16
17	G/C 18	T 19	CE 20	T 21	G/C 22	23
24	CA-G/C 25	T 26	S 27	G/C 28	G/C 29	30
31						

SESSÕES ORDINÁRIAS  
Corte Especial - CE  
Seção - S  
Turma - T  
Gab./Comissões - G/C  
Conselho de Admin. - CA

AUDIÊNCIA DE DISTRIBUIÇÃO  
DIARIAMENTE - 17 h

FASES DA LUA  
6 - Minguante  
13 - Nova  
20 - Crescente  
28 - Cheia

FERIADO  
12 - Nossa Senhora  
Aparecida

## setembro

D	S	T	Q	Q	S	S
			1	2	3	4
5	6	7	8	9	10	11
12	13	14	15	16	17	18
19	20	21	22	23	24	25
26	27	28	29	30		

## novembro

D	S	T	Q	Q	S	S
			1	2	3	4
5	6	7	8	9	10	11
12	13	14	15	16	17	18
19	20	21	22	23	24	25
26	27	28	29	30		



Foto: Jota Freitas



No dia 25/11 é comemorado o Dia da Baiana em Salvador/BA. A festividade acontece no bairro do Pelourinho, maior conjunto colonial da América do Sul, tombado como patrimônio histórico da humanidade pela Unesco em 1985.

**2004**  
STJ - Secretaria Judiciária



# novembro

<b>D</b>	<b>S</b>	<b>T</b>	<b>Q</b> CE	<b>Q</b> T	<b>S</b> G/C	<b>S</b>
	<b>1</b> G/C	<b>2</b> T	<b>3</b> S	<b>4</b> G/C	<b>5</b> G/C	<b>6</b>
<b>7</b>	<b>8</b>	<b>9</b> T	<b>10</b> CE	<b>11</b> T	<b>12</b> G/C	<b>13</b>
<b>14</b>	<b>15</b> G/C	<b>16</b> T	<b>17</b> S	<b>18</b> G/C	<b>19</b> G/C	<b>20</b>
<b>21</b>	<b>22</b> CA-G/C	<b>23</b>	<b>24</b>	<b>25</b>	<b>26</b>	<b>27</b>
<b>28</b>	<b>29</b>	<b>30</b>				

SESSÕES ORDINÁRIAS  
Corte Especial - CE  
Seção - S  
Turma - T  
Gov./Comissões - G/C  
Conselho de Admin. - CA

AUDIÊNCIA DE DISTRIBUIÇÃO  
DIARIAMENTE - 17 h

FASES DA LUA  
5 - Minguante  
12 - Nova  
19 - Crescente  
26 - Cheia

FERIADOS  
1 - Art. 81, § 2º, IV, RISTJ  
2 - Finados  
15 - Proclamação da República  
30 - Dia do Evangélico

## outubro

<b>D</b>	<b>S</b>	<b>T</b>	<b>Q</b>	<b>Q</b>	<b>S</b>	<b>S</b>
					1 2	
3	4	5	6	7	8	9
10	11	12	13	14	15	16
17	18	19	20	21	22	23
24	25	26	27	28	29	30
31						

## dezembro

<b>D</b>	<b>S</b>	<b>T</b>	<b>Q</b>	<b>Q</b>	<b>S</b>	<b>S</b>
					1 2 3 4	
5	6	7	8	9	10	11
12	13	14	15	16	17	18
19	20	21	22	23	24	25
26	27	28	29	30	31	



Foto: Jota Freitas

No dia 25/11 é comemorado o Dia da Baiana em Salvador/BA. A festividade acontece no bairro do Pelourinho, maior conjunto colonial da América do Sul, tombado como patrimônio histórico da humanidade pela Unesco em 1985.

# 2004

STJ - Secretaria Judiciária



# novembro

<b>D</b>	<b>S</b>	<b>T</b>	<b>Q</b> CE	<b>Q</b> T	<b>S</b> G/C	<b>S</b>
	<b>1</b> G/C	<b>2</b> T	<b>3</b> S	<b>4</b> G/C	<b>5</b> G/C	<b>6</b>
<b>7</b>	<b>8</b>	<b>9</b> T	<b>10</b> CE	<b>11</b> T	<b>12</b> G/C	<b>13</b>
<b>14</b>	<b>15</b> G/C	<b>16</b> T	<b>17</b> S	<b>18</b> G/C	<b>19</b> G/C	<b>20</b>
<b>21</b>	<b>22</b> CA-G/C	<b>23</b> T	<b>24</b> S	<b>25</b> G/C	<b>26</b> G/C	<b>27</b>
<b>28</b>	<b>29</b>	<b>30</b>				

SESSÕES ORDINÁRIAS  
Corte Especial - CE  
Seção - S  
Turma - T  
Gab./Comissões - G/C  
Conselho de Admin. - CA

AUDIÊNCIA DE DISTRIBUIÇÃO  
DIARIAMENTE - 17 h

FASES DA LUA  
5 - Minguante  
12 - Nova  
19 - Crescente  
26 - Cheia

FERIADOS  
1 - Art. 81, § 2º, IV, RISTJ  
2 - Finados  
15 - Proclamação da República  
30 - Dia do Evangélico

outubro						
D	S	T	Q	Q	S	S
					1	2
3	4	5	6	7	8	9
10	11	12	13	14	15	16
17	18	19	20	21	22	23
24	25	26	27	28	29	30
31						

dezembro						
D	S	T	Q	Q	S	S
					1	2
					3	4
5	6	7	8	9	10	11
12	13	14	15	16	17	18
19	20	21	22	23	24	25
26	27	28	29	30	31	



# dezembro

D	S	T	Q	Q	S	S
			CE 1	T 2	G/C 3	4
5	G/C 6	T 7	8	G/C 9	G/C 10	11
12	CA-G/C 13	T 14	CE 15	T 16	CE 17	18
19	20	21	22	23	24	25
26	27	28	29	30	31	

SESSÕES ORDINÁRIAS  
Corte Especial - CE  
Seção - S  
Turma - T  
Gab./Comissões - G/C  
Conselho de Admin. - CA

AUDIÊNCIA DE DISTRIBUIÇÃO  
DIARIAMENTE - 17 h  
Término do Semestre Forense △

FASES DA LUA  
4 - Minguante  
11 - Nova  
18 - Crescente  
26 - Cheia

FERIADOS  
8 - Dia da Justiça  
25 - Natal  
20 a 31 - Recesso  
Forense

## novembro

D	S	T	Q	Q	S	S
	1	2	3	4	5	6
7	8	9	10	11	12	13
14	15	16	17	18	19	20
21	22	23	24	25	26	27
28	29	30				

## janeiro/2005

D	S	T	Q	Q	S	S
						1
2	3	4	5	6	7	8
9	10	11	12	13	14	15
16	17	18	19	20	21	22
23	24	25	26	27	28	29
30	31					

# 2004

STJ - Secretaria Judiciária

A tradição portuguesa do trabalho com as mãos chegou a Minas Gerais no século XVIII e é mantida com talento no estado mais barroco do Brasil. Peças de arte sacra são encontradas em diversos materiais, como em caixas de fósforos que se transformam em delicados oratórios coloridos.

janeiro						
D	S	T	Q	Q	S	S
						1
2	3	4	5	6	7	8
9	10	11	12	13	14	15
16	17	18	19	20	21	22
23	24	25	26	27	28	29
30	31					

maio						
D	S	T	Q	Q	S	S
1	2	3	4	5	6	7
8	9	10	11	12	13	14
15	16	17	18	19	20	21
22	23	24	25	26	27	28
29	30	31				

setembro						
D	S	T	Q	Q	S	S
			1	2	3	
4	5	6	7	8	9	10
11	12	13	14	15	16	17
18	19	20	21	22	23	24
25	26	27	28	29	30	

Janeiro  
Fevereiro  
Março  
Abril  
Maio

1 - Confraternização Universal  
7 e 8 - Carnaval  
23 a 27 - Semana Santa  
21 - Tiradentes  
1 - Dia do Trabalho

fevereiro						
D	S	T	Q	Q	S	S
		1	2	3	4	5
6	7	8	9	10	11	12
13	14	15	16	17	18	19
20	21	22	23	24	25	26
27	28					

junho						
D	S	T	Q	Q	S	S
			1	2	3	4
5	6	7	8	9	10	11
12	13	14	15	16	17	18
19	20	21	22	23	24	25
26	27	28	29	30		

outubro						
D	S	T	Q	Q	S	S
						1
2	3	4	5	6	7	8
9	10	11	12	13	14	15
16	17	18	19	20	21	22
23	24	25	26	27	28	29
30	31					

Maio  
Agosto  
Setembro  
Outubro  
Novembro

26 - Corpus Christi  
11 - Criação dos Primeiros  
Cursos Jurídicos do Brasil  
7 - Independência do Brasil  
12 - Nossa Senhora Aparecida  
1 - Art. 81, § 2º, IV, RISTJ

março						
D	S	T	Q	Q	S	S
		1	2	3	4	5
6	7	8	9	10	11	12
13	14	15	16	17	18	19
20	21	22	23	24	25	26
27	28	29	30	31		

julho						
D	S	T	Q	Q	S	S
					1	2
3	4	5	6	7	8	9
10	11	12	13	14	15	16
17	18	19	20	21	22	23
24	25	26	27	28	29	30
31						

novembro						
D	S	T	Q	Q	S	S
			1	2	3	4
5	6	7	8	9	10	11
12	13	14	15	16	17	18
19	20	21	22	23	24	25
26	27	28	29	30		

Novembro  
Dezembro

2 - Finados  
15 - Proclamação da República  
30 - Dia do Evangélico  
8 - Dia da Justiça  
20 a 31 - Recesso Forense  
25 - Natal

abril						
D	S	T	Q	Q	S	S
					1	2
3	4	5	6	7	8	9
10	11	12	13	14	15	16
17	18	19	20	21	22	23
24	25	26	27	28	29	30

agosto						
D	S	T	Q	Q	S	S
		1	2	3	4	5
6	7	8	9	10	11	12
13	14	15	16	17	18	19
20	21	22	23	24	25	26
27	28	29	30	31		

dezembro						
D	S	T	Q	Q	S	S
					1	2
3	4	5	6	7	8	9
10	11	12	13	14	15	16
17	18	19	20	21	22	23
24	25	26	27	28	29	30
31						



# 2003

janeiro						
D	S	T	Q	Q	S	S
			1	2	3	4
5	6	7	8	9	10	11
12	13	14	15	16	17	18
19	20	21	22	23	24	25
26	27	28	29	30	31	

maio						
D	S	T	Q	Q	S	S
			1	2	3	
4	5	6	7	8	9	10
11	12	13	14	15	16	17
18	19	20	21	22	23	24
25	26	27	28	29	30	31

setembro						
D	S	T	Q	Q	S	S
	1	2	3	4	5	6
7	8	9	10	11	12	13
14	15	16	17	18	19	20
21	22	23	24	25	26	27
28	29	30				

Janeiro  
Março  
Abril  
Maio

1 - Confraternização Universal  
3 e 4 - Carnaval  
16 a 20 - Semana Santa  
21 - Tiradentes  
1 - Dia do Trabalho

fevereiro						
D	S	T	Q	Q	S	S
						1
2	3	4	5	6	7	8
9	10	11	12	13	14	15
16	17	18	19	20	21	22
23	24	25	26	27	28	

junho						
D	S	T	Q	Q	S	S
1	2	3	4	5	6	7
8	9	10	11	12	13	14
15	16	17	18	19	20	21
22	23	24	25	26	27	28
29	30					

outubro						
D	S	T	Q	Q	S	S
			1	2	3	4
5	6	7	8	9	10	11
12	13	14	15	16	17	18
19	20	21	22	23	24	25
26	27	28	29	30	31	

Junho  
Agosto  
Setembro  
Outubro  
Novembro

19 - Corpus Christi  
11 - Criação dos Primeiros  
Cursos Jurídicos do Brasil  
7 - Independência do Brasil  
12 - Nossa Senhora Aparecida  
1 - Art. 81, § 2º, IV, RISTJ

março						
D	S	T	Q	Q	S	S
						1
2	3	4	5	6	7	8
9	10	11	12	13	14	15
16	17	18	19	20	21	22
23	24	25	26	27	28	29
30	31					

julho						
D	S	T	Q	Q	S	S
			1	2	3	4
5	6	7	8	9	10	11
12	13	14	15	16	17	18
19	20	21	22	23	24	25
26	27	28	29	30	31	

novembro						
D	S	T	Q	Q	S	S
						1
2	3	4	5	6	7	8
9	10	11	12	13	14	15
16	17	18	19	20	21	22
23	24	25	26	27	28	29
30						

Novembro  
Dezembro

abril						
D	S	T	Q	Q	S	S
		1	2	3	4	5
6	7	8	9	10	11	12
13	14	15	16	17	18	19
20	21	22	23	24	25	26
27	28	29	30			

agosto						
D	S	T	Q	Q	S	S
						1
2	3	4	5	6	7	8
9	10	11	12	13	14	15
16	17	18	19	20	21	22
23	24	25	26	27	28	29
30	31					

dezembro						
D	S	T	Q	Q	S	S
	1	2	3	4	5	6
7	8	9	10	11	12	13
14	15	16	17	18	19	20
21	22	23	24	25	26	27
28	29	30	31			

2 - Finados  
15 - Proclamação da República  
30 - Dia do Evangélico  
8 - Dia da Justiça  
20 a 31 - Recesso Forense  
25 - Natal



Superior Tribunal de Justiça

*Bordado à mão sobre algodão cru  
executado por Marta Lúcia Figueiredo.*





Fotos: Jorge Campos

Projeto Gráfico: Núcleo de Comunicação do STJ / Programação Visual Criação: Carlos Figueiredo, Eduardo Lessa, Eliana Aguiar, Isabel Ramos, Leonel Laterza e Taís Villela  
Legendas: Luciana Assunção / Núcleo de Comunicação do STJ / Comunicação Interna  
Fonte das fases da lua: CNPq - Observatório Nacional