



**PODER JUDICIÁRIO**

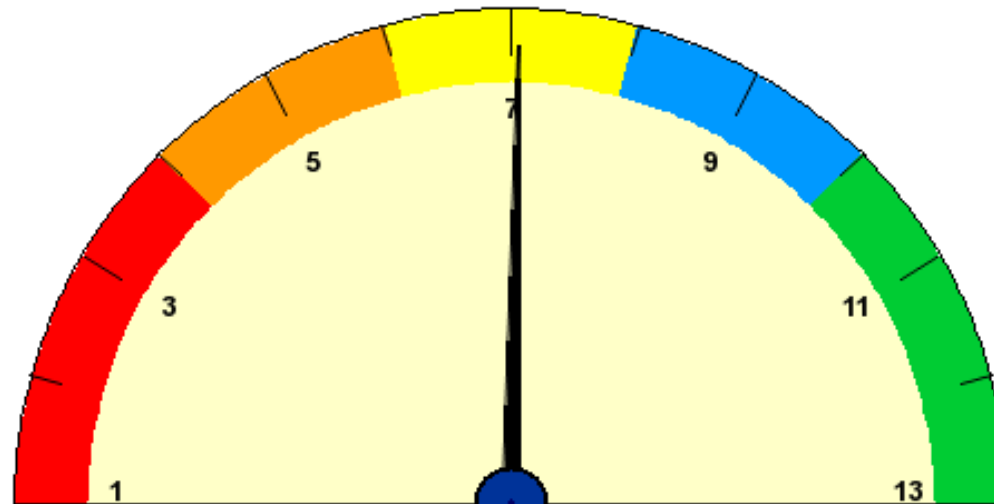
**SUPERIOR TRIBUNAL DE JUSTIÇA**  
**Assessoria de Modernização e Gestão Estratégica**  
**Coordenadoria de Planejamento Estratégico e Modernização**

**PLANO DE GESTÃO**  
**RELATÓRIO DE DESEMPENHO**

**Julho/2008**

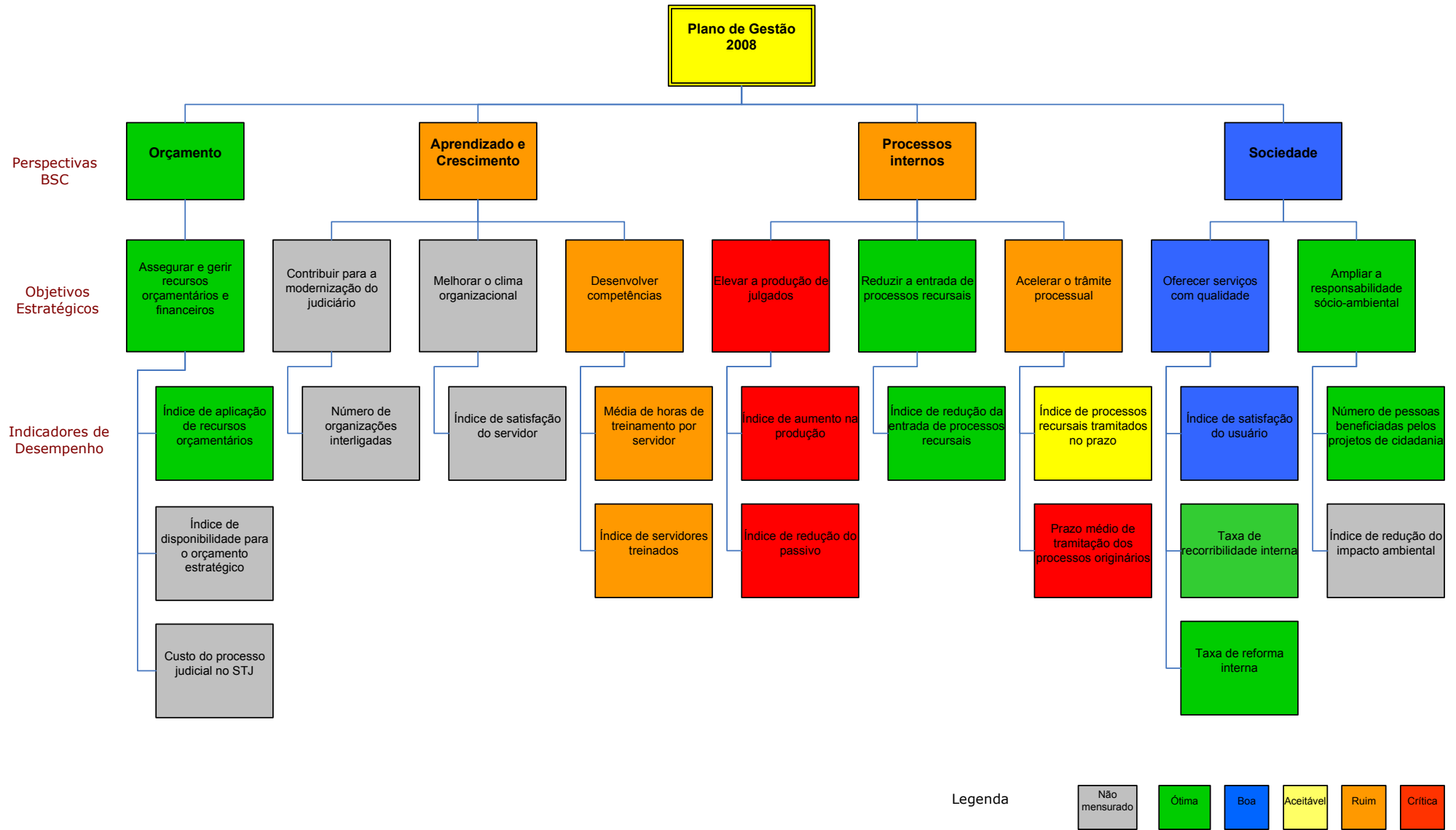


## Situação do Plano de Gestão Julho/2008

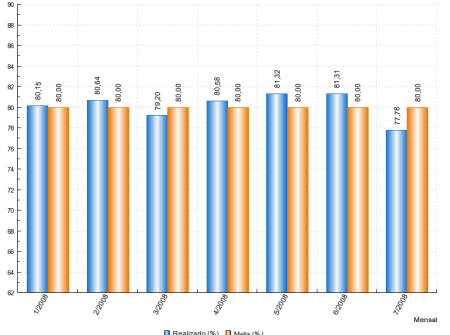
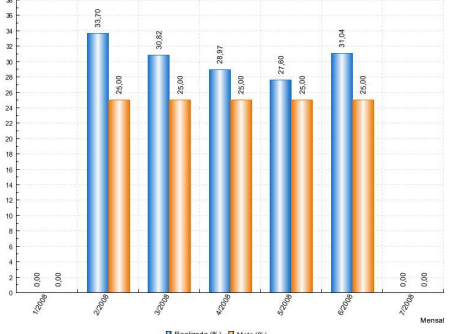
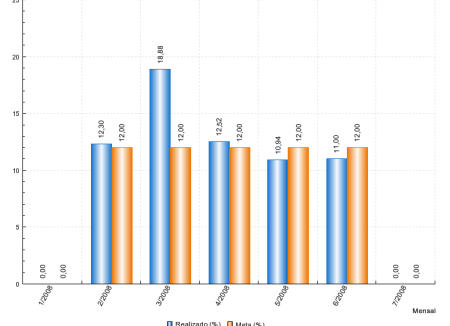


**LEGENDA SITUAÇÃO:**





## Análise das Metas

	Metas	Resultado/Jul08	Comentários/Ações Corretivas
1	Manter, anualmente, a satisfação do usuário externo acima de 80%.	 <p>77,78%</p>	<p>A meta foi alcançada praticamente todo o primeiro semestre de 2008, apresentando uma pequena queda no mês de julho. Esse último resultado, entretanto, é pouco significativo tendo em vista tratar-se de período de recesso forense. Assim, pode-se afirmar que o cidadão encontra-se satisfeito com os serviços oferecidos pelo Tribunal.</p> <p>Cabe ressaltar que, nesse primeiro semestre, foi realizada também uma pesquisa externa junto à população em todo o território nacional, cujos resultados devem ser divulgados em breve.</p>
2	Manter a recorribilidade interna abaixo de 25%, até dez/2010.	 <p>31,04%</p>	<p>Apesar do resultado estar aquém da meta proposta, o indicador apresentou uma melhora crescente entre os meses de fevereiro e maio, voltando a subir um pouco em junho. (Nos meses de janeiro e julho não há julgamentos.)</p> <p>É necessário estudar as causas do aumento da taxa de recorribilidade em junho, visando adoção de ações corretivas. De qualquer forma, tal como ocorre na meta de reforma interna da decisão, os dados estão sendo apresentados mensalmente aos gabinetes para as providências necessárias.</p>
3	Manter a reforma interna da decisão no STJ abaixo de 12%, até dez/2010.	 <p>11,00%</p>	<p>Os resultados aferidos demonstram o empenho dos Ministros no sentido de diminuir a reforma das decisões. De fevereiro para junho o indicador baixou oito pontos percentuais, mantendo-se abaixo dos 12% pretendidos nos dois últimos meses. (Nos meses de janeiro e julho não há julgamentos.)</p> <p>Os gráficos de gestão à vista continuam sendo encaminhados aos Ministros, visando o controle e a manutenção da reforma das decisões em níveis aceitáveis.</p>



4	<p>Reduzir em 20% o impacto ambiental causado pelo STJ, até dez/2010.</p>		<p>A meta foi proposta no intuito de minimizar os efeitos negativos causados pelo STJ no meio ambiente com a economia no consumo de papel, energia elétrica e água e com o tratamento adequado dos resíduos sólidos e tóxicos.</p> <p>Os dados apurados nos dois últimos anos demonstraram que estamos próximos do almejado, porém necessitando de algumas ações mais específicas, especialmente quanto ao consumo de papel e à energia elétrica.</p> <p>Uma campanha de sensibilização dos servidores e demais colaboradores para responsabilidade ambiental foi iniciada em 2008, e os resultados serão mensurados somente ao final do ano.</p>
5	<p>Beneficiar, anualmente, no mínimo 10.000 pessoas com os projetos de cidadania do STJ.</p>		<p><b>5.651 pessoas</b></p> <p>Para a mensuração do indicador são analisados os dados referentes aos projetos voltados para os estudantes e os idosos, ao voluntariado e ao programa de escolarização supletiva, além da disponibilização de uma cartilha básica de direito.</p> <p>Conforme tem ocorrido nos últimos anos, os dados apurados nesse semestre atenderam plenamente às expectativas, conforme pode ser comprovado no gráfico ao lado.</p>
6	<p>Aumentar a produção de processos baixados em 20%, até dez/2010.</p>		<p><b>1,96%</b></p> <p>O índice negativo observado em janeiro (período de recesso) foi logo recuperado com a boa produção apresentada em fevereiro.</p> <p>Entretanto, o indicador apresentou uma oscilação muito grande durante o semestre, fato que merece uma melhor análise por parte dos gabinetes e órgãos julgadores.</p> <p>A meta em questão foi fracionada, sendo previsto um aumento de 5% em 2008, 12% em 2009 e 20% em 2010.</p>



7	<p>Diminuir em 15 % a entrada dos processos recursais, até dez/2010.</p>	<table border="1"> <caption>Realizado (%) vs Meta (%) - Indicador 7</caption> <thead> <tr> <th>Mensal</th> <th>Realizado (%)</th> <th>Meta (%)</th> </tr> </thead> <tbody> <tr><td>1/2008</td><td>-45,00</td><td>5,00</td></tr> <tr><td>2/2008</td><td>-28,00</td><td>5,00</td></tr> <tr><td>3/2008</td><td>1,00</td><td>5,00</td></tr> <tr><td>4/2008</td><td>4,00</td><td>5,00</td></tr> <tr><td>5/2008</td><td>7,00</td><td>5,00</td></tr> <tr><td>6/2008</td><td>7,00</td><td>5,00</td></tr> <tr><td>7/2008</td><td>8,00</td><td>5,00</td></tr> </tbody> </table>	Mensal	Realizado (%)	Meta (%)	1/2008	-45,00	5,00	2/2008	-28,00	5,00	3/2008	1,00	5,00	4/2008	4,00	5,00	5/2008	7,00	5,00	6/2008	7,00	5,00	7/2008	8,00	5,00	8%	<p>Os dados negativos apresentados em fevereiro e março foram revertidos a partir de março, demonstrando atingimento da meta nos últimos meses.</p> <p>Fator importante para esse resultado foi o advento da Lei nº 11.672, em maio/08, que racionaliza o trâmite de recursos especiais sobre questões repetitivas já selecionadas pelo STJ. A diminuição no fluxo desses processos repetitivos permite que o Tribunal aprecie questões ainda pendentes com mais segurança e qualidade.</p> <p>Vale ressaltar que a meta foi fracionada, sendo prevista uma redução de 5% em 2008, 10% em 2009 e 15% em 2010.</p>
Mensal	Realizado (%)	Meta (%)																										
1/2008	-45,00	5,00																										
2/2008	-28,00	5,00																										
3/2008	1,00	5,00																										
4/2008	4,00	5,00																										
5/2008	7,00	5,00																										
6/2008	7,00	5,00																										
7/2008	8,00	5,00																										
8	<p>Reduzir em 10% o passivo de processos, até dez/2010.</p>	<table border="1"> <caption>Realizado (%) vs Meta (%) - Indicador 8</caption> <thead> <tr> <th>Mensal</th> <th>Realizado (%)</th> <th>Meta (%)</th> </tr> </thead> <tbody> <tr><td>1/2008</td><td>-17,72</td><td>1,00</td></tr> <tr><td>2/2008</td><td>-10,75</td><td>1,00</td></tr> <tr><td>3/2008</td><td>-14,59</td><td>1,00</td></tr> <tr><td>4/2008</td><td>-8,13</td><td>1,00</td></tr> <tr><td>5/2008</td><td>-5,44</td><td>1,00</td></tr> <tr><td>6/2008</td><td>0,51</td><td>1,00</td></tr> <tr><td>7/2008</td><td>-13,39</td><td>1,00</td></tr> </tbody> </table>	Mensal	Realizado (%)	Meta (%)	1/2008	-17,72	1,00	2/2008	-10,75	1,00	3/2008	-14,59	1,00	4/2008	-8,13	1,00	5/2008	-5,44	1,00	6/2008	0,51	1,00	7/2008	-13,39	1,00	Aumento de 15,39%	<p>Seguindo a tendência verificada em 2007, o passivo continuou aumentando gradativamente no primeiro trimestre do ano, entretanto, o percentual de aumento no segundo trimestre foi muito menor, chegando a 240 mil processos em tramitação no STJ no mês de junho.</p> <p>No mês de julho, por sua vez, houve quase 15% de aumento do passivo, fato que pode ser explicado, em parte, pelo período de recesso forense.</p> <p>Importante lembrar que a meta foi fracionada, sendo prevista uma redução de 1% em 2008, 4% em 2009 e 10% em 2010.</p>
Mensal	Realizado (%)	Meta (%)																										
1/2008	-17,72	1,00																										
2/2008	-10,75	1,00																										
3/2008	-14,59	1,00																										
4/2008	-8,13	1,00																										
5/2008	-5,44	1,00																										
6/2008	0,51	1,00																										
7/2008	-13,39	1,00																										
9	<p>Tramitar 66% dos recursos (Ag e Resp) em até 180 dias, em média, até dez/2010.</p>	<table border="1"> <caption>Realizado (%) vs Meta (%) - Indicador 9</caption> <thead> <tr> <th>Mensal</th> <th>Realizado (%)</th> <th>Meta (%)</th> </tr> </thead> <tbody> <tr><td>1/2008</td><td>58,36</td><td>64,00</td></tr> <tr><td>2/2008</td><td>59,54</td><td>64,00</td></tr> <tr><td>3/2008</td><td>57,25</td><td>64,00</td></tr> <tr><td>4/2008</td><td>58,29</td><td>64,00</td></tr> <tr><td>5/2008</td><td>56,88</td><td>64,00</td></tr> <tr><td>6/2008</td><td>59,16</td><td>64,00</td></tr> <tr><td>7/2008</td><td>58,84</td><td>64,00</td></tr> </tbody> </table>	Mensal	Realizado (%)	Meta (%)	1/2008	58,36	64,00	2/2008	59,54	64,00	3/2008	57,25	64,00	4/2008	58,29	64,00	5/2008	56,88	64,00	6/2008	59,16	64,00	7/2008	58,84	64,00	58,84%	<p>Os resultados apurado em junho e julho mostraram que quase 60% dos principais processos recursais (Ag e Resp) tramitou em até 180 dias. A expectativa é de que a redução da entrada de processos no STJ e a diminuição do passivo possam também produzir impacto positivo nesse indicador.</p> <p>Essa meta foi fracionada para o próximo biênio, esperando-se alcançar 64% em 2008, 65% em 2009 e 66% em 2010.</p>
Mensal	Realizado (%)	Meta (%)																										
1/2008	58,36	64,00																										
2/2008	59,54	64,00																										
3/2008	57,25	64,00																										
4/2008	58,29	64,00																										
5/2008	56,88	64,00																										
6/2008	59,16	64,00																										
7/2008	58,84	64,00																										

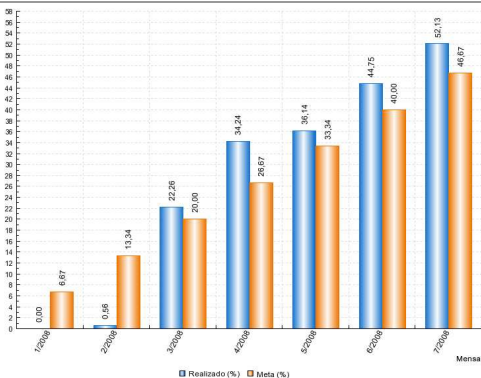
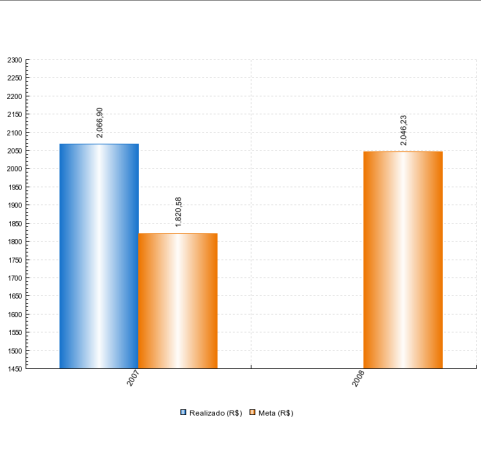


<p>10</p>	<p>Tramitar os processos originários em 90 dias, em média, até dez/2010.</p>		<p>192 dias</p>	<p>Esse indicador também segue tendência apontada em 2007 de aumento gradativo do número médio de dias em que os processos originários tramitam no STJ. Uma das razões estudadas para esse aumento foi a atitude dos ministros de priorizar o julgamento dos processos mais antigos, impactando diretamente no desempenho do indicador.</p> <p>De qualquer forma, esses resultados são críticos e merecem atenção especial quanto à análise das causas e adoção de ações corretivas.</p> <p>A meta para esse indicador foi fracionada, sendo prevista a redução para 140 dias em 2008, 120 dias em 2009 e 90 dias em 2010.</p>
<p>11</p>	<p>Integrar as informações processuais com os tribunais de origem e o Supremo Tribunal Federal, até dez/2010.</p>			<p><b>Aguardando informações da STI sobre a situação desse indicador no primeiro semestre de 2008.</b></p> <p>Vale lembrar que a meta também foi fracionada, sendo prevista uma integração de 12 tribunais com o STJ em 2008, 22 em 2009 e 33 em 2010.</p>
<p>12</p>	<p>Obter, anualmente, 50% dos servidores com pelo menos 20h em eventos de capacitação.</p>		<p>17,47%</p>	<p>Os resultados encontram-se um pouco abaixo da meta mensal pretendida. Entretanto, o histórico de treinamento no STJ demonstra uma tendência de concentração da maior parte dos cursos no segundo semestre do exercício. Outro fator a ser considerado é a demora na liberação do orçamento para 2008.</p> <p>A meta foi fracionada para o próximo biênio, esperando-se obter 40% em 2008, 45% em 2009 e 50% em 2010.</p>



<p>13</p>	<p>Treinar anualmente 40h/servidor, em média, por unidade.</p>		<p>16,46h</p>	<p>Os resultados encontram-se um pouco abaixo da meta mensal pretendida. Entretanto, o histórico de treinamento no STJ demonstra uma tendência de concentração da maior parte dos cursos no segundo semestre do exercício. Outro fator a ser considerado é a demora na liberação do orçamento para 2008.</p> <p>De qualquer forma, a SGP tem envidado esforços no sentido de oferecer oportunidades de treinamento a todas as unidades e atingir a meta proposta.</p>
<p>14</p>	<p>Obter 80% de satisfação do servidor, até dez/2010.</p>			<p>O indicador é medido por meio de pesquisa de clima organizacional realizada de dois em dois anos. Essa periodicidade foi definida pela área de gestão de pessoas com o intuito de dispor de tempo suficiente para implementar ações e tratar as falhas apontadas na última pesquisa. Dessa forma, a próxima aferição está prevista para 2009.</p>
<p>15</p>	<p>Garantir 100% de disponibilidade para o orçamento estratégico, anualmente.</p>			<p>O indicador verifica se o tribunal priorizou e disponibilizou os recursos necessários à implementação das iniciativas consideradas estratégicas pela Administração.</p> <p>A mensuração é realizada sempre ao final do exercício.</p>



<p>16</p>	<p>Alcançar 100% de aplicação dos recursos orçamentários ao final do exercício.</p>	 <table border="1"> <caption>Execução Orçamentária Mensal (%)</caption> <thead> <tr> <th>Mês</th> <th>Realizado (%)</th> <th>Meta (%)</th> </tr> </thead> <tbody> <tr><td>1/2008</td><td>0,00</td><td>6,67</td></tr> <tr><td>2/2008</td><td>0,00</td><td>13,34</td></tr> <tr><td>3/2008</td><td>22,26</td><td>20,00</td></tr> <tr><td>4/2008</td><td>34,24</td><td>26,67</td></tr> <tr><td>5/2008</td><td>38,14</td><td>33,34</td></tr> <tr><td>6/2008</td><td>44,75</td><td>40,00</td></tr> <tr><td>7/2008</td><td>52,13</td><td>46,67</td></tr> </tbody> </table>	Mês	Realizado (%)	Meta (%)	1/2008	0,00	6,67	2/2008	0,00	13,34	3/2008	22,26	20,00	4/2008	34,24	26,67	5/2008	38,14	33,34	6/2008	44,75	40,00	7/2008	52,13	46,67	<p>52,13%</p>	<p>Os dados apontam a situação favorável em que se encontra esse indicador, com a execução orçamentária um pouco acima do esperado. A tendência é de alcance da meta proposta ao final do exercício.</p>
Mês	Realizado (%)	Meta (%)																										
1/2008	0,00	6,67																										
2/2008	0,00	13,34																										
3/2008	22,26	20,00																										
4/2008	34,24	26,67																										
5/2008	38,14	33,34																										
6/2008	44,75	40,00																										
7/2008	52,13	46,67																										
<p>17</p>	<p>Diminuir em 5% o custo do processo judicial, até dez/2010.</p>	 <table border="1"> <caption>Custo do Processo Judicial (R\$)</caption> <thead> <tr> <th>Ano</th> <th>Realizado (R\$)</th> <th>Meta (R\$)</th> </tr> </thead> <tbody> <tr><td>2008</td><td>2.066,90</td><td>1.800,00</td></tr> <tr><td>2010</td><td>2.046,23</td><td>1.800,00</td></tr> </tbody> </table>	Ano	Realizado (R\$)	Meta (R\$)	2008	2.066,90	1.800,00	2010	2.046,23	1.800,00		<p>O indicador é calculado sempre ao final do ano, dividindo-se o orçamento total executado pelo número de processos julgados.</p> <p>Tem-se observado uma dificuldade em relação ao alcance dessa meta nos últimos anos devido especialmente ao aumento crescente da demanda. Para o próximo biênio, está previsto ainda um aumento no número de servidores e funções, fato que também deverá causar impacto no indicador. Por isso, a meta foi fracionada, esperando-se redução de 1% 2008, 3% em 2009 e 5% em 2010.</p> <p>Cabe comentar que, paralelamente ao monitoramento desse indicador, estão sendo analisados os dados gerados pelo sistema de acompanhamento de custos, administrado pelo Controle Interno, com vistas à proposição de novo indicador que possa aferir o custo total de cada processo judicial, mediante a identificação do valor que cada unidade agrega.</p>															
Ano	Realizado (R\$)	Meta (R\$)																										
2008	2.066,90	1.800,00																										
2010	2.046,23	1.800,00																										

OBS.: O Escritório Corporativo de Projetos aguarda definição dos projetos que serão considerados estratégicos para a gestão, para que possa dar continuidade ao acompanhamento sistemático dos mesmos.