

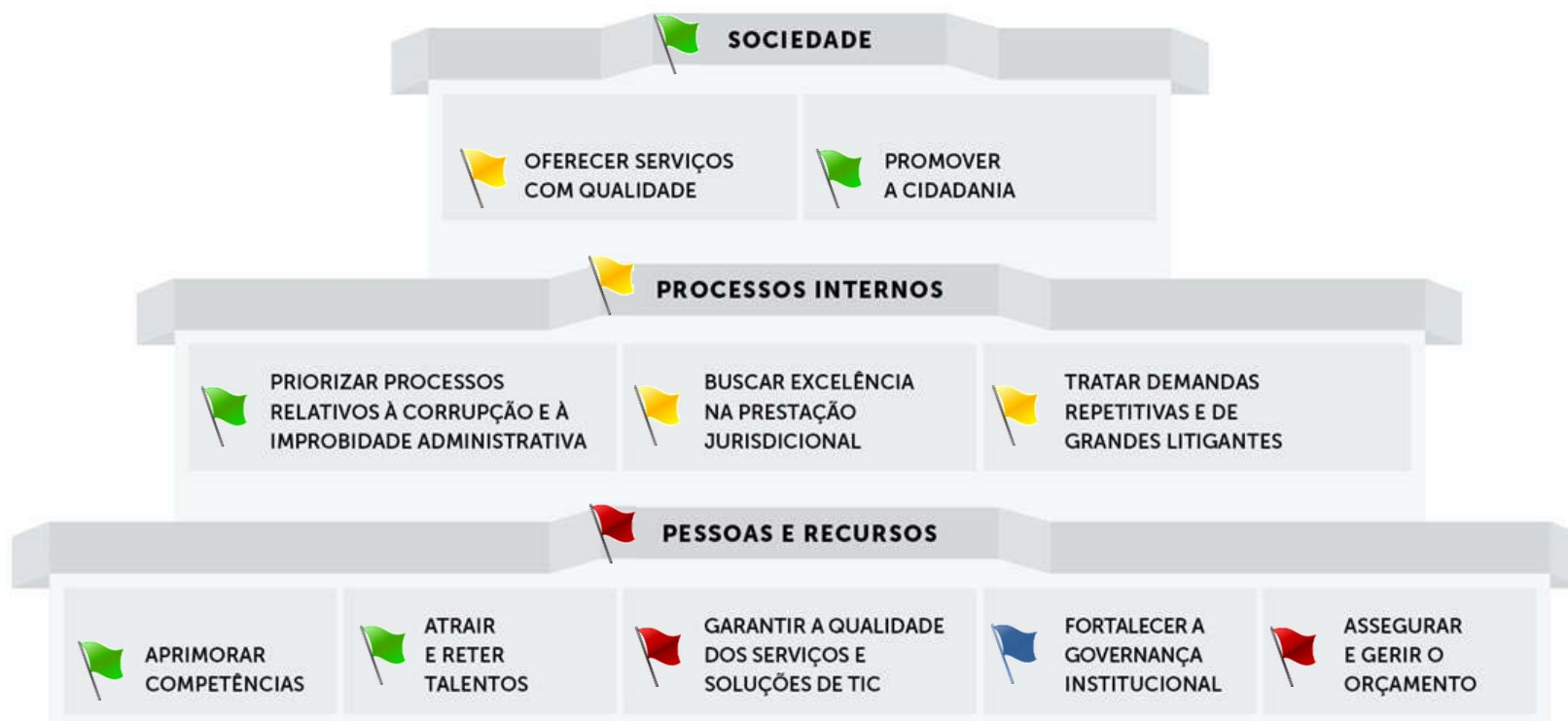
# REUNIÃO DE ANÁLISE ESTRATÉGICA



09/out/2015

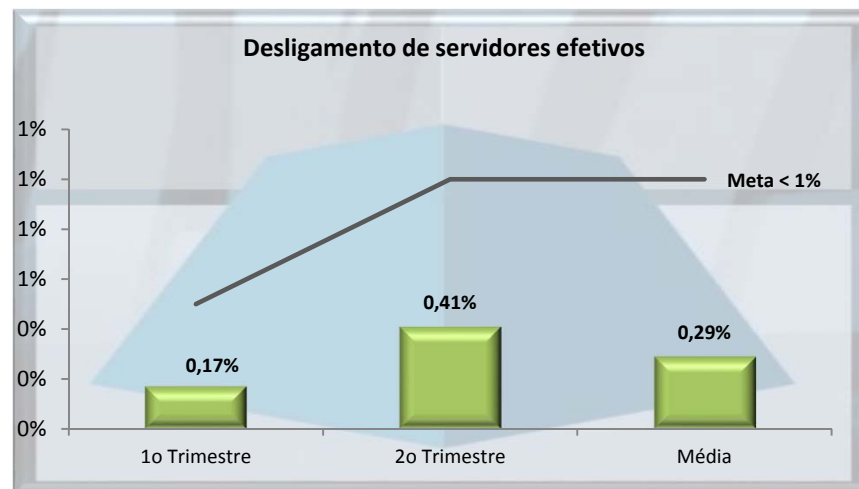
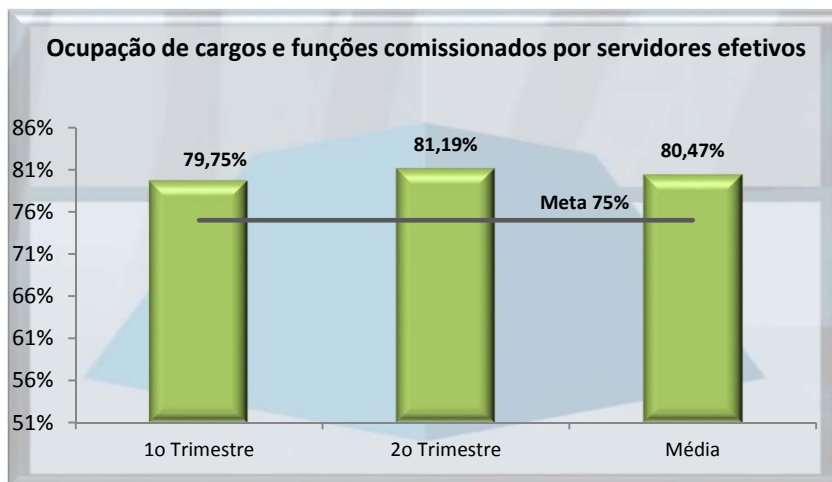
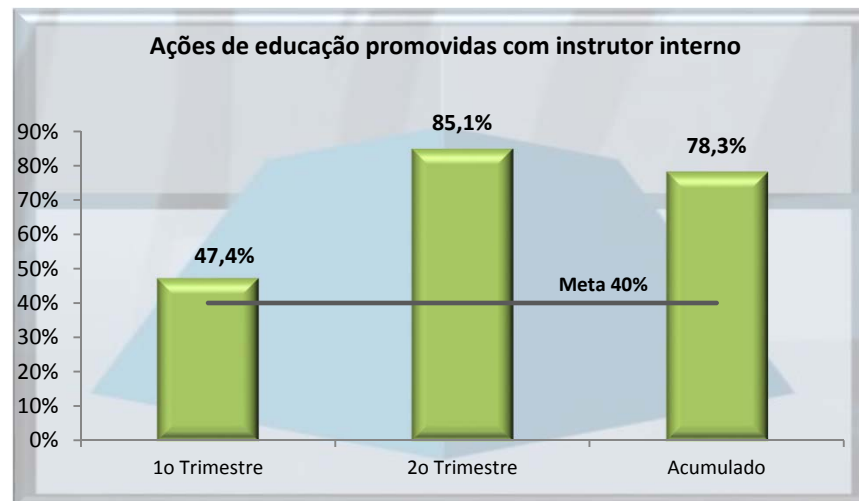
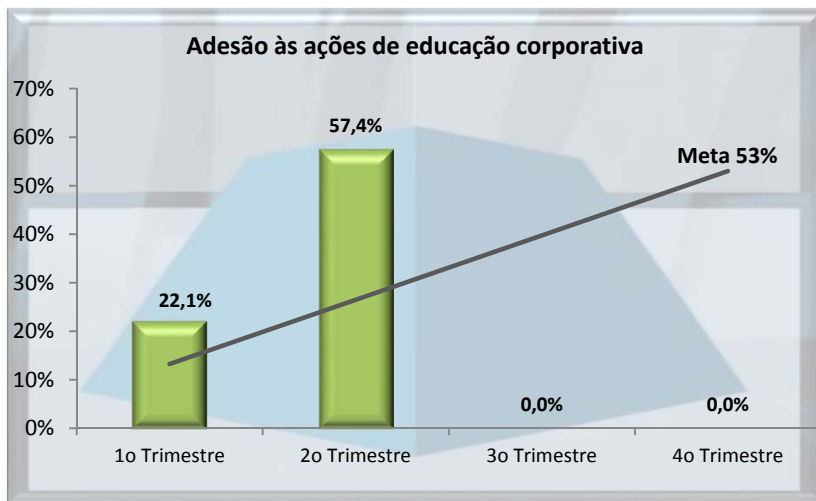
# VISÃO GERAL

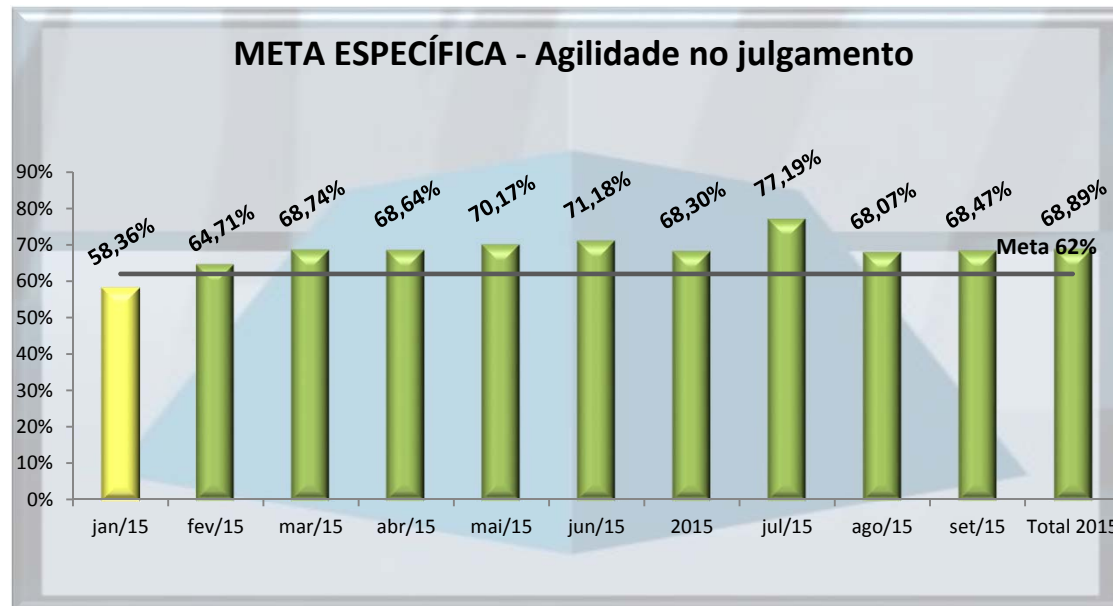
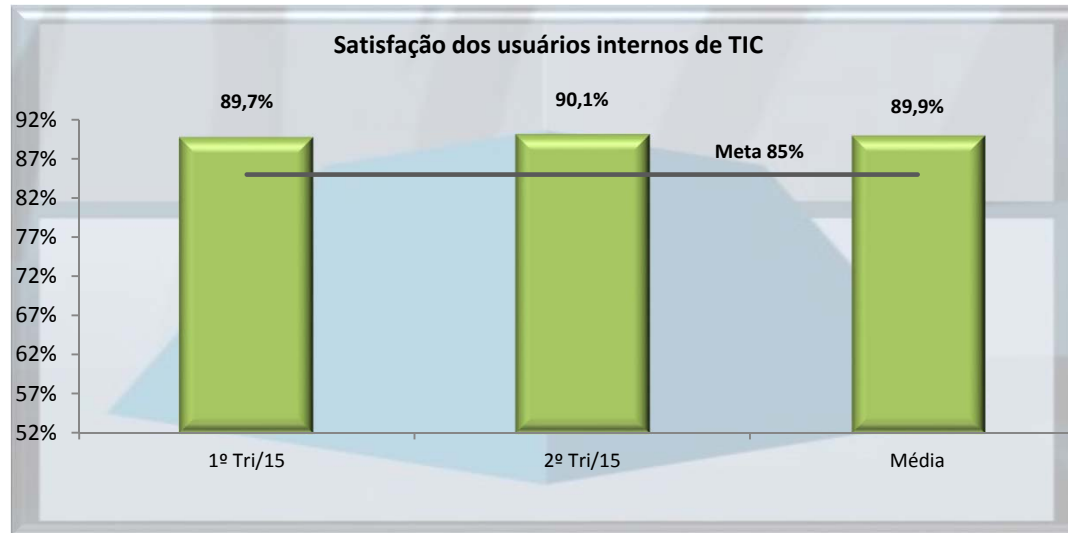
## PLANO **STJ** 2020



# INDICADORES E PROJETOS - POSITIVOS







## ARESP (TRIAGEM)

Novo processo de trabalho que traz critérios objetivos de classificação dos fundamentos de inadmissão do Recurso Especial.

- **Principais entregas:**
  - Evoluções no sistema Justiça.
  - Implantação de novo processo de trabalho envolvendo SJD, NURER e Gabinetes.
- **Status execução: 100%**

# INTIMAÇÕES ELETRÔNICAS E MNI

Sistema que permite que órgãos públicos sejam intimados eletronicamente e possam visualizar a íntegra do processo em meio virtual usando a infraestrutura do Modelo Nacional de Interoperabilidade – MNI.

- **Principais entregas:**

- Novo sistema de intimações eletrônicas (em homologação, previsão outubro) pela PGR, STJ e MP-Piauí.

- **Status execução: 77%**

# GESTÃO DE PROCESSOS MÚLTIPLOS

Padronizar e aperfeiçoar os procedimentos administrativos e jurisdicionais relacionados a processos submetidos ao rito dos arts. 543-B e 543-C do CPC.

- **Principais entregas:**
- Em setembro/2015 foi **implantado um módulo no sistema Justiça que automatiza o controle dos dados** referentes aos processos sobrestados no STJ em virtude da Repercussão Geral (atualmente são cerca de 7.300 processos sobrestados no STJ)
- A ferramenta, **integrada** via *Web Services*, também possibilita o encaminhamento de informações detalhadas **ao STF e ao CNJ**, conforme determina a Resolução CNJ n. 160/2012.
- Desafios: Hoje há apenas 1 servidor na STI que está desenvolvendo o Módulo Repetitivos do sistema Justiça.
- **Status execução: 87%**



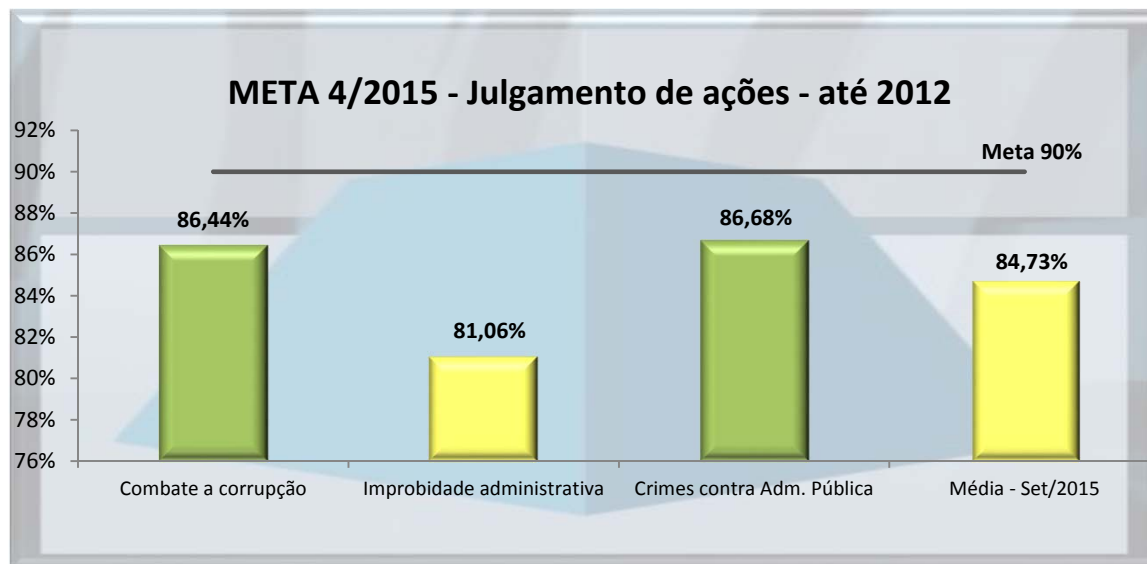
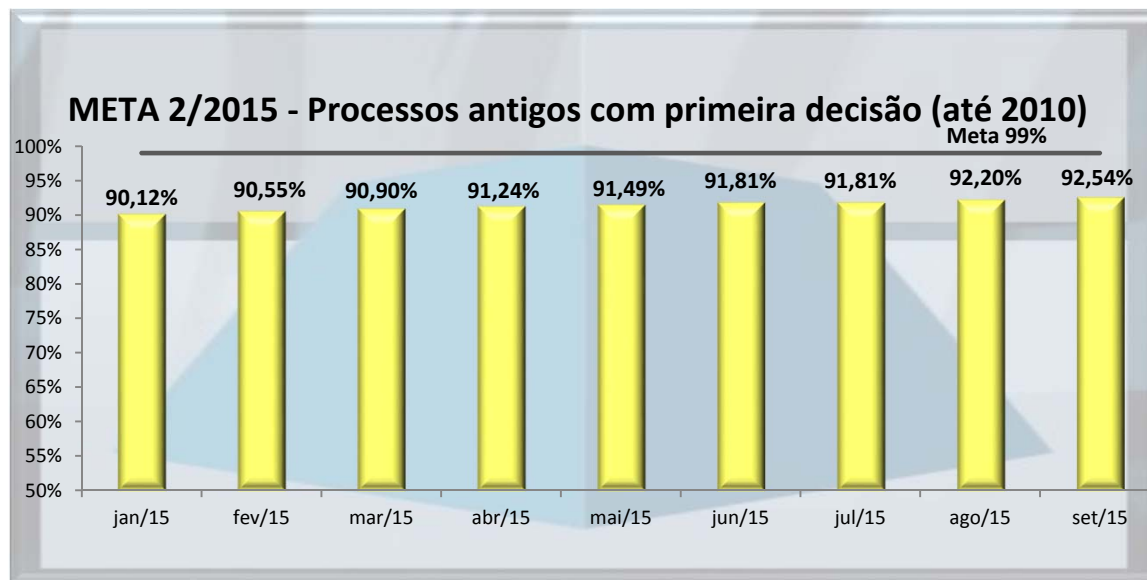
# PROGRAMA DE GESTÃO DOCUMENTAL DO STJ

**Implantação do sistema SEI** e a modernização do acervo histórico no edifício sede do STJ.

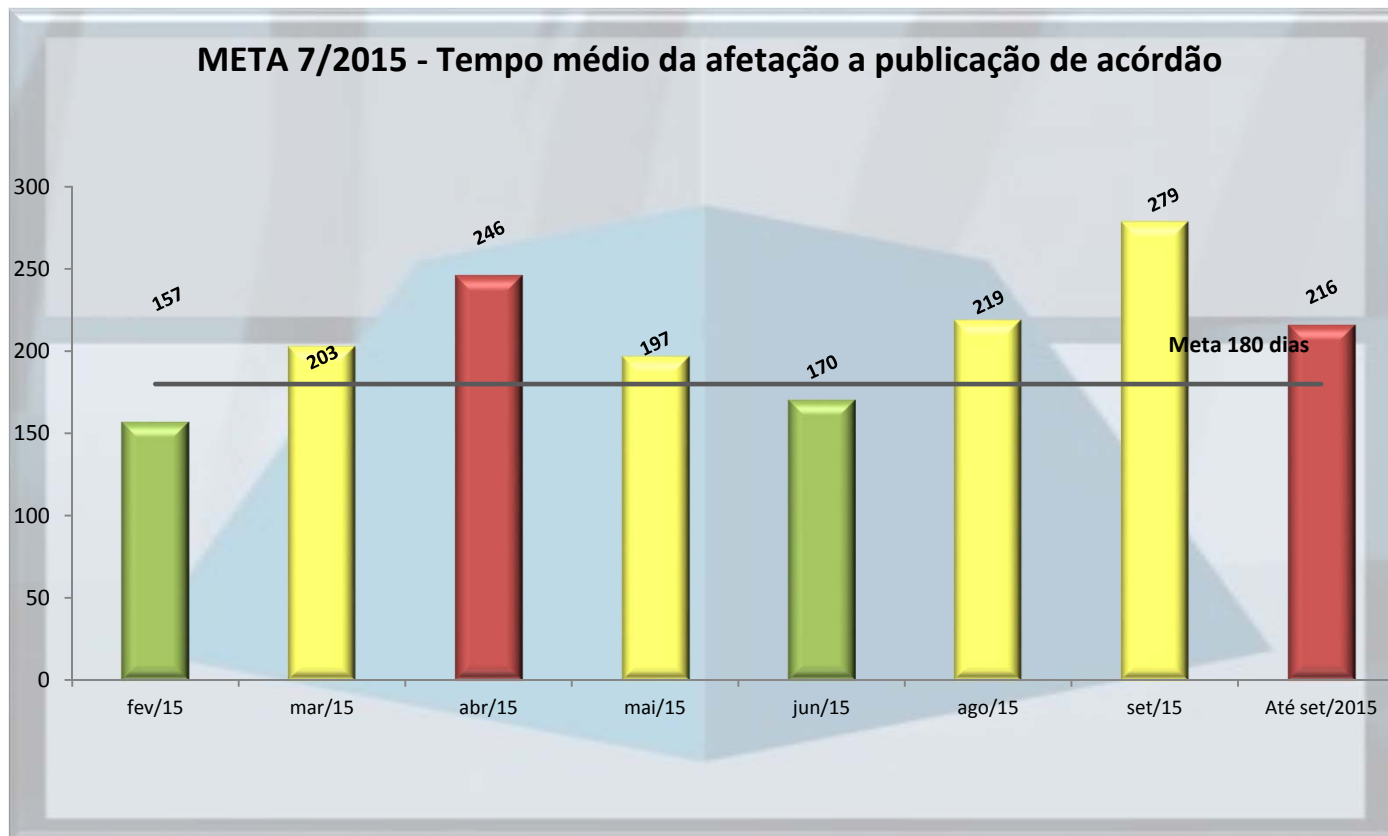
- **Principais entregas:**
  - Instalação da ferramenta SEI e treinamento de usuários (21.196 processos cadastrados de 01/mai a 8/out).
- **Status execução: 49%**

# INDICADORES E PROJETOS - ATENÇÃO





### META 7/2015 - Tempo médio da afetação a publicação de acórdão



## E-PET

Visa adaptar e agilizar o protocolo dos processos originários, pela importação dos dados alimentados pelos peticionantes e a indexação automática dos processos.

- **Status de execução:** aguardando recurso disponível na STI.

# MODERNIZAÇÃO DOS TRÂMITES PROCESSUAIS NOS ÓRGÃOS JULGADORES

Modernizar os serviços e procedimentos cartorários visando maior celeridade e a eficiência e também o atendimento de demandas definidas pelo novo CPC.

- São prioridades do projeto que impactam diretamente no novo CPC:
  - Alteração da contagem de prazo nos módulos do Sistema Justiça (NCPC, art. 218).
  - Juntada automática de documentos (NCPC, art. 228, §2º) - Validação da petição: questionário de análise de documentos.
  - Escaninhos com ordem cronológica de recebimento para publicação e efetivação dos pronunciamentos judiciais (NCPC, art. 153).
  - Cadastro de empresas públicas e privadas obrigadas a manter cadastro nos sistemas de processo em autos eletrônicos, para efeito de recebimento de citações e intimações (NCPC, art. 246, §1º) .
  - Intimação da sociedade dos advogados registrada na Ordem dos Advogados do Brasil. (NCPC, art. 272, §1º).
- **Status de execução:** aguardando recurso disponível na STI.

# MOVIMENTAÇÃO PROCESSUAL (Jan a Set)

- Recebemos 253.569 processos (+9,2% / 232.224)
- Julgamos 272.130 (+25% / 217.400)
- Baixamos 246.415 (+19% / 207.089)
- O acervo é de 393.191 processos (+1,4% / 387.649)

# MOVIMENTAÇÃO PROCESSUAL

O maior gargalo está nos gabinetes

LOCAL ATUAL	QUANTIDADE	(%)
GABINETES	266.944	68,37
SOJ	72.306	18,52
NURER	17.515	4,49
MP	15.872	4,06
SJD	11.082	2,84
PRESIDÊNCIA	4.000	1,02
VICE PRESIDÊNCIA	571	0,15
OUTROS	2.168	0,56
<b>TOTAL</b>	<b>390.458</b>	<b>100</b>

Fonte: Sistema Justiça 08/10/2015



## GABINETES (Jan a Set)

- Distribuição aos gabinetes diminuiu em **19,3%** (de 213.804 para 172.485)
- Distribuição ao presidente aumentou **340%** (de 18.420 para 81.084)

## GABINETES

- Quadro de servidores no gabinete aumentou 23% (de 26 para 32)
- Produtividade de julgados nos gabinetes aumentou 6,2% (de 203.970 para 216.638)
- Produtividade de julgados na presidência aumentou 313,2% (de 13.430 para 55.492)

## GABINETES - PROPOSTAS

- Triagem do acervo dos gabinetes;
- Canal (pesquisa) para colher demandas;
- Identificar boas práticas e criar fórum de compartilhamento.

## METAS NACIONAIS 2016

- Julgar quantidade maior de processos de conhecimento do que os distribuídos no ano corrente.
- Identificar e julgar, até 31/12/2016, pelo menos 99% dos processos distribuídos até 31/12/2011 e 90% dos distribuídos em 2012.

## METAS NACIONAIS 2016

- Julgar, até 31/12/2016, 90% das ações de improbidade administrativa e das ações penais relacionadas a crime contra a Administração Pública distribuídas até 31/12/2013 e 60% das ações distribuídas até 31/12/2014.

## METAS NACIONAIS 2016

- Reduzir o tempo médio da afetação à publicação do acórdão dos recursos repetitivos para 160 dias.
- Julgar 40% do estoque de temas afetados até 31/12/2014.

## ASSUNTOS GERAIS

- Comissão de metas
- Inclusão de indicador do PLS
- Alteração de nomes de indicadores

<b>Anterior</b>	<b>Proposto</b>
Atendimento dos gaps identificados nas avaliações de competências dos gestores	Desempenho por competências dos gestores
Abstenção em ações de capacitação	Adesão às ações de educação corporativa

# ASSUNTOS GERAIS

## - Descrição valor Transparência

<b>Anterior</b>	<b>Proposto</b>
Disponibilizar e divulgar informações à sociedade de maneira clara e tempestiva, de forma a possibilitar a participação e o controle social.	<b>Ser transparente nas suas atribuições e relacionamentos</b> , bem como disponibilizar e divulgar informações de maneira clara e tempestiva, de forma a possibilitar a participação e o controle social.